

Wahlbezirkseinteilung

der Landeshauptstadt Schwerin für die

Wahl zum 20. Deutschen Bundestag sowie der
Wahl zum 8. Landtag von Mecklenburg-Vorpommern am
26. September 2021

✉ Landeshauptstadt Schwerin
Der Oberbürgermeister
Dezernat III
Wahlbehörde
Am Packhof 2-6
19053 Schwerin

☎ 0385 545-1744

📠 0385 545-1749

Inhaltsverzeichnis

1. *Wahlkreiseinteilung M-V
Bundestagswahl*
2. *Bundestagswahlkreis 12*
3. *Landtagswahlkreise*
4. *Wahlräume*
5. *Wahlbezirkseinteilung*
6. *Straßenverzeichnis*

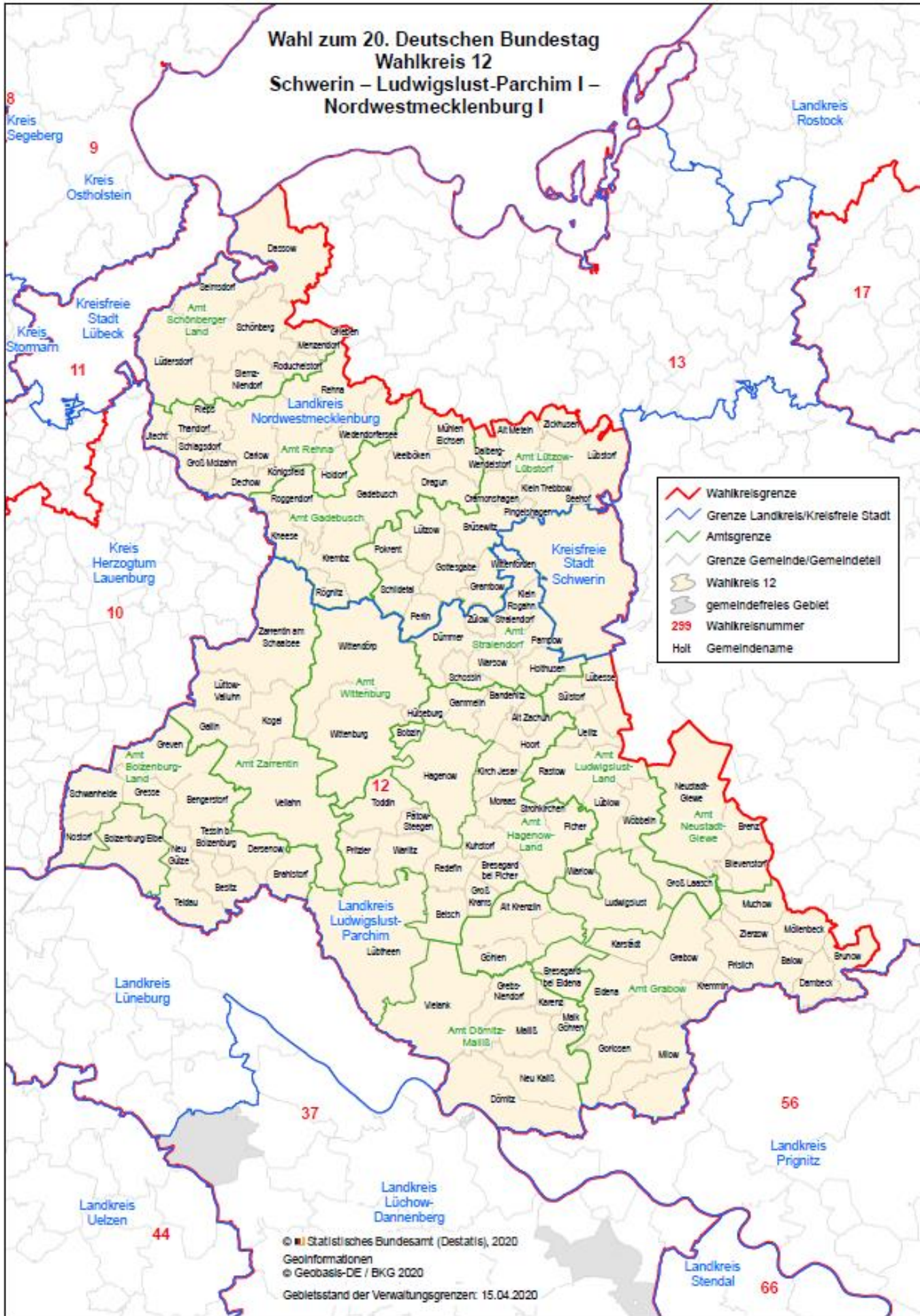
1. Wahlkreiseinteilung M-V Bundestagswahl

Wahlkreise in Mecklenburg-Vorpommern für die Wahl zum 20. Deutschen Bundestag



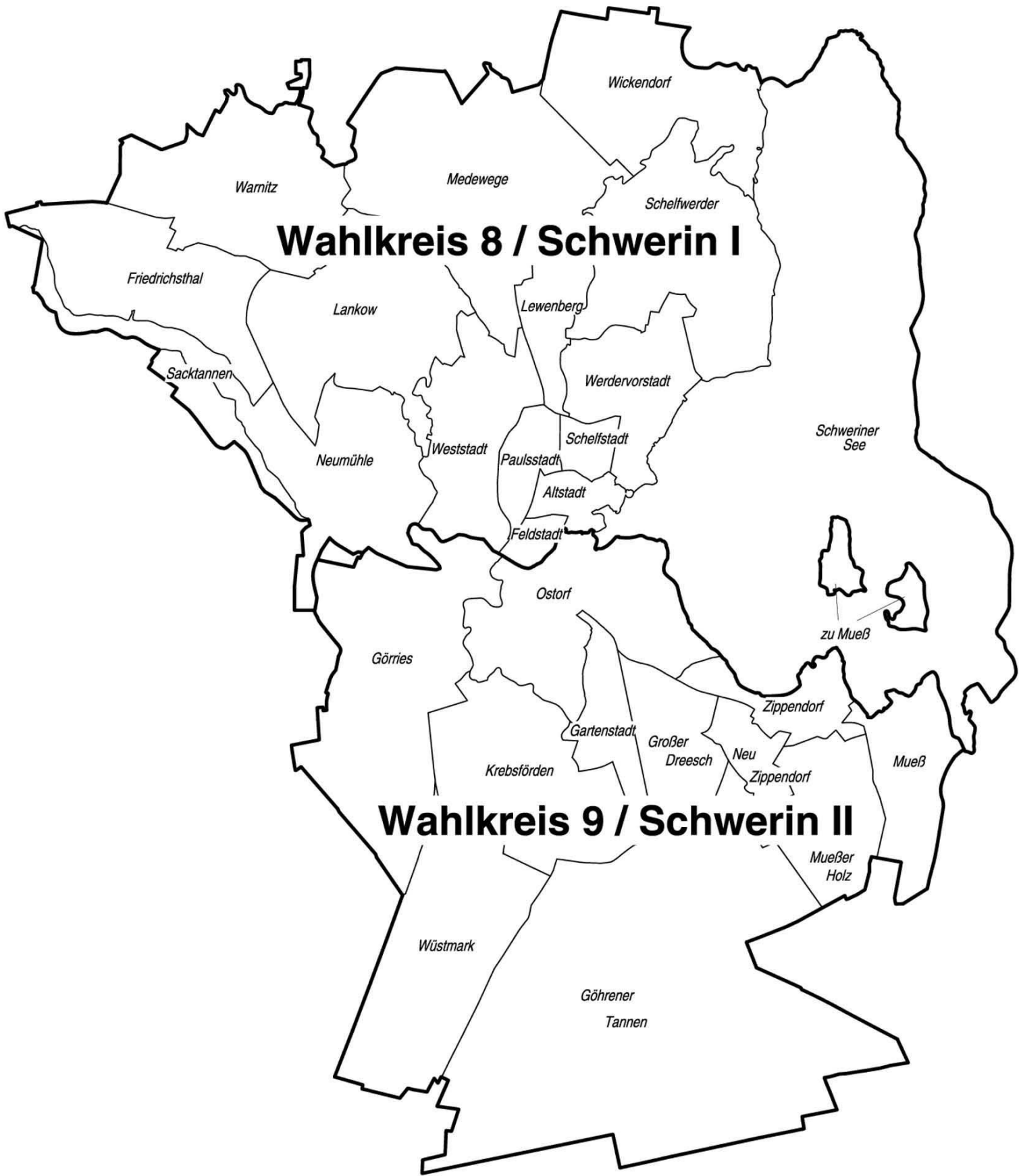
2. Bundestagswahlkreis 12

**Wahl zum 20. Deutschen Bundestag
Wahlkreis 12
Schwerin – Ludwigslust-Parchim I –
Nordwestmecklenburg I**



- Wahlkreisgrenze
- Grenze Landkreis/Kreisfreie Stadt
- Amtsgrenze
- Grenze Gemeinde/Gemeindeteil
- Wahlkreis 12
- gemeindefreies Gebiet
- 299 Wahlkreisnummer
- Halt Gemeindename

3. Landtagswahlkreise



Wahlkreis 8 / Schwerin I

Wahlkreis 9 / Schwerin II

Warnitz

Medewege

Wickendorf

Schelfwerder

Friedrichsthal

Lankow

Lewenberg

Sacktannen

Werdervorstadt

Neumühle

Weststadt

Paulsstadt

Schelfstadt

Schweriner See

Allstadt

Feldstadt

Ostorf

zu Mueß

Görries

Zippendorf

Gartenstadt

Großer Dreesch

Neu Zippendorf

Mueß

Krebsförden

Wahlkreis 9 / Schwerin II

Mueßer Holz

Wüstmark

Göhrener Tannen

4. Wahlräume

Wahlbezirk		Wahlraum	Anschrift	PLZ	Barrierefreiheit	Landtagswahlkreis	Bundestagswahlkreis
01	Warnitz	Freiwillige Feuerwehr Warnitz	Bahnhofstr. 27	19057	barrierefrei	8	12
02	Friedrichsthal I	Grundschule Lankow (Mensa)	Rahlstedter Str. 3b	19057	barrierefrei	8	12
03	Friedrichsthal II	Grundschule Lankow (Sporthalle)	Rahlstedter Str. 3b	19057	barrierefrei	8	12
04	Friedrichsthal III	Grundschule Lankow (Sporthalle)	Rahlstedter Str. 3b	19057	barrierefrei	8	12
05	Lankow I	Körperbehindertenschule	Ratzeburger Str. 31	19057	barrierefrei	8	12
06	Lankow II	Werner-von-Siemens-Schule	Rahlstedter Str. 3a	19057	barrierefrei	8	12
07	Lankow III	Astrid-Lindgren-Schule (Ersatzstandort)	Ratzeburger Str. 32 b	19057	nicht barrierefrei	8	12
08	Lankow IV	Körperbehindertenschule	Ratzeburger Str. 31	19057	barrierefrei	8	12
09	Lankow V	Werner-von-Siemens-Schule	Rahlstedter Str. 3a	19057	barrierefrei	8	12
10	Lankow VI	Berufliche Schule Technik (Anbau)	Gadebuscher Str. 153	19057	barrierefrei	8	12
11	Neumühle I	Neumühler Schule	Am Treppenberg 44	19057	nicht barrierefrei	8	12
12	Neumühle II	Neumühler Schule	Am Treppenberg 44	19057		8	12
13	Weststadt I	Goethe-Gymnasium	Bertolt-Brecht-Str.	19059	barrierefrei	8	12
14*	Weststadt II	Weststadt Campus	J.-R.-Becher-Str. 14	19059	barrierefrei	8	12
15	Weststadt III	Weststadt Campus	J.-R.-Becher-Str. 14	19059	barrierefrei	8	12
16	Weststadt IV	Goethe-Gymnasium	Bertolt-Brecht-Str.	19059	barrierefrei	8	12
17	Weststadt V	Berufsschulförderzentrum	Johannes-Brahms-Str. 55	19059	barrierefrei	8	12
18	Weststadt VI	Berufsschulförderzentrum (Aula)	Johannes-Brahms-Str. 55	19059		8	12
19	Paulsstadt I	Wemag AG Kundencenter	Obotritenring 40	19053	barrierefrei	8	12
20	Paulsstadt II	Berufliche Schule Niklot	Obotritenring 50	19059	barrierefrei	8	12
21	Paulsstadt III	Berufliche Schule Niklot (Aula)	Obotritenring 50	19059	barrierefrei	8	12
22	Paulsstadt IV	Fritz-Reuter-Schule (Sporthalle)	Von-Thünen-Str. 9	19053	barrierefrei	8	12
23	Paulsstadt V	Gymnasium Fridericianum	Goethestr. 74	19053	barrierefrei	8	12
24	Altstadt I	Bernhard-Schräder-Haus	Klosterstr. 26	19053	barrierefrei	8	12
25	Altstadt II	Sozialministerium	Werderstr. 124	19055	barrierefrei	8	12
26	Wickendorf	Freiwillige Feuerwehr Wickendorf	Seehofer Str. 1b	19055	barrierefrei	8	12
27	Medewege/Lewenberg	Berufliche Schule Gesundheit – Abt. Soziales	Dr.-Hans-Wolf-Str. 9	19055	nicht barrierefrei	8	12
28	Werdervorstadt I	Schweriner Haus des Lernens	Ziegelseestr. 1	19055	barrierefrei	8	12
29	Werdervorstadt II	Grundschule Schweriner Nordlichter	Speicherstr. 2	19055	barrierefrei	8	12
30	Werdervorstadt III	Grundschule „Heinrich Heine“	Amtstr. 3	19055	barrierefrei	8	12

Wahlbezirk		Wahlraum	Anschrift	PLZ	Barrierefreiheit	Landtagswahlkreis	Bundestagswahlkreis
31	Schelfstadt I	Volkshochschule	Puschkinstr. 13	19055	barrierefrei	8	12
32	Schelfstadt II	Volkshochschule	Puschkinstr. 13	19055	barrierefrei	8	12
33*	Schelfstadt III	Schleswig-Holstein-Haus (Saal)	Puschkinstr. 12	19055	barrierefrei	8	12
34	Feldstadt I	Niels-Stensen-Grundschule	Schäferstr. 23	19053	barrierefrei	8	12
35	Feldstadt II	Niels-Stensen-Grundschule	Schäferstr. 23	19053		8	12
36	Feldstadt III	Montessori-Schule	Platz der Jugend 25	19053	nicht barrierefrei	8	12
37	Ostorf I	Wirtschaftsministerium	Johannes-Stelling-Str. 14	19053	barrierefrei	9	12
38	Ostorf II	Landwirtschaftsministerium	Paulshöher Weg 1	19061	barrierefrei	9	12
39	Görries	ANKER Sozialarbeit gGmbH	Rogahner Str. 4	19061	nicht barrierefrei	9	12
40	Gartenstadt I	Technologie- und Gewerbezentrum e.V.	Hagenower Str. 73 Haus 1	19061	barrierefrei	9	12
41	Gartenstadt II	PLANET IC GmbH	Mettenheimer Str. 9-15	19061	barrierefrei	9	12
42	Krebsförden I	Stadtwerke	Eckdrift 43-45	19061	barrierefrei	9	12
43	Krebsförden II	Neumühler Schule Krebsförden (Sporthalle)	Friedrich-Schlie-Str. 16	19061	barrierefrei	9	12
44	Krebsförden III	Neumühler Schule Krebsförden	Friedrich-Schlie-Str. 16	19061	nicht barrierefrei	9	12
45	Krebsförden IV/Wüstmark	Berufliche Schule Gesundheit – Abt. Gewerbe	Werkstr. 108	19061	barrierefrei	9	12
46	Großer Dreesch I	Bertolt-Brecht-Schule	Von-Stauffenberg-Str. 68	19061	barrierefrei	9	12
47	Großer Dreesch II	Nils-Holgersson-Schule	Friedrich-Engels-Str. 35	19061	barrierefrei	9	12
48	Großer Dreesch III	Sprachheilschule (Sporthalle)	Andrej-Sacharow-Str. 75	19061	barrierefrei	9	12
49*	Großer Dreesch IV / Göhrener Tannen	Nils-Holgersson-Schule	Friedrich-Engels-Str. 35	19061	barrierefrei	9	12
50	Zippendorf	Feuerwehrmuseum	Hamburger Allee 68	19063	barrierefrei	9	12
51	Neu Zippendorf I	Astrid-Lindgren-Schule	Tallinner Str. 4-6	19063	barrierefrei	9	12
52	Neu Zippendorf II	Astrid-Lindgren-Schule	Tallinner Str. 4-6	19063	barrierefrei	9	12
53	Neu Zippendorf III	Haus der Begegnung	Perleberger Str. 22	19063	barrierefrei	9	12
54*	Mueß	AWO Schullandheim	Alte Crivitzer Landstr. 6	19063	barrierefrei	9	12
55	Mueßer Holz I	Albert-Schweitzer-Schule	Lise-Meitner-Str. 1-2	19063	barrierefrei	9	12
56*	Mueßer Holz II	Campus am Turm	Hamburger Allee 124	19063	barrierefrei	9	12
57	Mueßer Holz III	Campus am Turm	Hamburger Allee 124	19063	barrierefrei	9	12
58	Mueßer Holz IV	Albert-Schweitzer-Schule	Lise-Meitner-Str. 1-2	19063	barrierefrei	9	12
59	Mueßer Holz V	Albert-Schweitzer-Schule (Sporthalle)	Lise-Meitner-Str. 1-2	19063	barrierefrei	9	12

* für die repräsentative Wahlstatistik ausgewählt

5. Wahlbezirkseinteilung

Wahlbezirk 01/Warnitz							
Straße	Hausnummer					Landtagswahlkreis	
	ungerade		gerade				
Ahornweg	1	-	11	2	-	10	8
Alte Gärtnerei	1	-	71	20	-	56	8
Am Margaretenhof	1	-	9	8	-	28	8
Bahnhofstraße	1	-	35 a	4	-	78	8
Birkenstraße	3	-	51	2	-	50	8
Eschenweg	1	-	13	4	-	12 a	8
Forstweg	1	-	11	2 a	-	26	8
Grevesmühlener Chaussee	3	-	11	2	-	12	8
Großer Kamp	1 a	-	45	18 a	-	32	8
Kirschenhöfer Weg	13	-	43	4	-	72	8
Kleiner Kamp	1	-	31	2	-	16	8
Oberer Kamp	9	-	25	2	-	38	8
Pabsberg	1	-	11	2	-	12	8
Silberberg	1 b	-	99	2	-	70	8
Trebbower Straße	1	-	19 a	2	-	14	8
Zum Kirschenhof	1 a	-	35	2	-	102	8

Wahlbezirk 02/Friedrichsthal I							
Straße	Hausnummer					Landtagswahlkreis	
	ungerade		gerade				
Am Bahnhof	1	-	1	2	-	2	8
Am Tannenkamp	1	-	1	2	-	50 c	8
Birkenweg	1	-	39 d	2	-	38 c	8
Gartenweg	1	-	35	2	-	50	8
Ginsterweg	0	-	0	2	-	24	8
Heckenrosenweg	1	-	13	2	-	18	8
Heimweg	1	-	5	2	-	16	8
Hellborn	1	-	17	2	-	34	8
Herrensteinfelder Weg	1	-	17	2	-	16	8
Holunderweg	1	-	17	2	-	30	8
Lärchenallee	1	-	25 a	6	-	48 a	8
Schlehenstraße	1	-	3	2	-	2	8
Touristenweg	1	-	67	2	-	62	8
Waldweg	1 a	-	17	0	-	0	8
Weidenweg	11	-	63	16	-	100	8
Weißdornweg	1	-	31	0	-	0	8
Wolfsschlucht	1	-	5 a	0	-	0	8

Wahlbezirk 03/Friedrichsthal II							
Straße	Hausnummer					Landtagswahlkreis	
	ungerade		gerade				
Alt Meteler Straße	3	-	121	2	-	54	8
Bendhofer Weg	1	-	27	4	-	22	8
Cramoner Weg	1	-	25	2	-	14	8
Dalberger Weg	1	-	45	2 a	-	20	8
Draguner Weg	1	-	23	4	-	20	8
Drieberger Weg	1	-	25	8	-	16	8
Grevenhäger Weg	1	-	29 a	2	-	14	8
Lützower Ring	1 a	-	103	2	-	100	8
Rugenseer Weg	1	-	35	2	-	20	8
Schönfelder Weg	1	-	17	10	-	14	8
Warnitzer Straße	11	-	19	0	-	0	8
Wendelstorfer Weg	1	-	47	2 a	-	22	8

Wahlbezirk 04/Friedrichsthal III					
Straße	Hausnummer				Landtagswahlkreis
	ungerade		gerade		
Am Wochenend	1	- 17	2	- 14	8
Bökener Weg	1	- 47	2	- 26	8
Brüsewitzer Straße	1	- 95	2	- 60	8
Gärtnereiweg	1	- 53	2	- 86	8
Lärchenallee	0	- 0	2	- 2 a	8
Lärchenweg	1	- 9	2	- 8	8
Moorbrinker Weg	1	- 45	2	- 24	8
Nienmarker Weg	1	- 71	2	- 36	8
Pingelshäger Straße	1	- 21	2	- 164	8
Warnitzer Straße	0	- 0	2	- 32	8

Wahlbezirk 05/Lankow I					
Straße	Hausnummer				Landtagswahlkreis
	ungerade		gerade		
Flensburger Straße	1	- 31	2	- 30	8
Grevesmühlener Straße	43	- 87	0	- 0	8
Husumer Straße	1	- 13	2	- 12	8
Ratzeburger Straße	35	- 37	36	- 36	8
Schleswiger Straße	1	- 71	2	- 70	8

Wahlbezirk 06 / Lankow II					
Straße	Hausnummer				Landtagswahlkreis
	ungerade		gerade		
Edgar-Bennert-Straße	41	- 69	42	- 68	8
Eutiner Straße	5	- 23	4	- 24	8
Grevesmühlener Straße	1	- 41	2	- 30	8
Medeweger Straße	3	- 3	12 a	- 12 a	8
Plöner Straße	1	- 25	2	- 22	8
Ziegelhof	21	- 57	2	- 58	8

Wahlbezirk 07/Lankow III					
Straße	Hausnummer				Landtagswahlkreis
	ungerade		gerade		
Ahornstraße	1	- 65	2	- 78	8
Am Neumühler See	1	- 51	26	- 50	8
Bremsweg	9	- 11	2	- 2	8
Dr.-Joseph-Herzfeld-Straße	1	- 17	2	- 18	8
Eichenstraße	1	- 17	2	- 18	8
Eschenstraße	1	- 15	2	- 16	8
Gadebuscher Straße	155	- 271	172	- 270 a	8
Haselnußstraße	3	- 63	2	- 32	8
Kastanienstraße	1	- 55	2	- 28	8
Kirchenweg	3	- 27	2	- 48	8
Möllner Straße	1	- 23	2	- 24	8
Ratzeburger Straße	0	- 0	2	- 2 c	8
Ratzeburger Straße	21	- 29	22	- 30	8
Reihe 1	7	- 7	0	- 0	8
Siedlung	1	- 49	0	- 0	8
Ulmenweg	3	- 21	2	- 22	8
Wacholderweg	1 a	- 9	2	- 24	8
Walnussweg	1	- 7	0	- 0	8

Wahlbezirk 08/Lankow IV							
Straße	Hausnummer					Landtagswahlkreis	
	ungerade		gerade				
Dr.-Joseph-Herzfeld-Straße	19	-	35	20	-	36	8
Edgar-Bennert-Straße	5	-	39	6	-	40	8
Gadebuscher Straße	0	-	0	158 a	-	170	8
Rahlstedter Straße	1	-	3 c	2	-	2	8
Rahlstedter Straße	29	-	47	32	-	46	8
Ratzeburger Straße	3	-	19	4	-	20	8
Ratzeburger Straße	31	-	31	32	-	32 b	8
Siedlung	0	-	0	2	-	28	8

Wahlbezirk 09/Lankow V							
Straße	Hausnummer					Landtagswahlkreis	
	ungerade		gerade				
Alte Bäckerei	1	-	21	2	-	12	8
Bornkamp	1	-	7	2	-	4	8
Brook	2	-	10	1	-	5	8
Büdnerstraße	3	-	17	2	-	38	8
Eutiner Straße	1	-	1	2	-	2	8
Gadebuscher Straße	111	-	153 d	110	-	156	8
Gosewinkel	1	-	11	2	-	6	8
Hopfenbruchwiese	1	-	19	6	-	20	8
Hubertusstraße	1	-	19	2	-	4	8
Julius-Polentz-Straße	1	-	21	2	-	20	8
Kieler Straße	1	-	45	2	-	44	8
Lankower Hege	1	-	7	2	-	14	8
Lankower Straße	1	-	15	2	-	20	8
Lübecker Straße	265	-	281	268	-	278	8
Neumühler Weg	1	-	13	2	-	10	8
Rahlstedter Straße	5	-	25	4 a	-	26	8
Sodemanscher Teich	1	-	19	2	-	20	8
Ziegeleiweg	3	-	17	6	-	8	8

Wahlbezirk 10/Lankow VI							
Straße	Hausnummer					Landtagswahlkreis	
	ungerade		gerade				
Ahrenshooper Ring	1	-	13	2	-	20	8
Anklamer Straße	1	-	31	2	-	26	8
Barther Straße	1	-	155	2	-	88	8
Greifswalder Straße	21	-	99	22	-	90	8
Pasewalker Straße	3 a	-	17 b	2 a	-	36	8
Prerower Ring	3	-	23	4 a	-	12	8
Ueckermünder Straße	1	-	39	4	-	28	8
Usedomer Straße	3	-	7	4	-	12	8
Wolgaster Straße	1	-	11	2	-	24	8
Zingster Ring	1	-	9	4	-	24	8

Wahlbezirk 11/Neumühle I							
Straße	Hausnummer						Landtagswahlkreis
	ungerade			gerade			
Am Immensoll	1	-	83	2	-	84	8
Am Kleinen Soll	1	-	7	2	-	8	8
Am Leuschenberg	3	-	149	4	-	128	8
Am Treppenberg	55	-	81	30	-	50	8
Am Wasserturm	1	-	31	0	-	0	8
Ammerweg	1	-	7	2	-	8	8
Amselweg	1	-	11	2	-	12	8
Daheim	1	-	13	2	-	14	8
Die Aussicht	1	-	13	2	-	12	8
Drosselstraße	1	-	21 a	2	-	24	8
Fasanenstraße	1	-	41	2	-	42	8
Fuchsberg	1	-	17	4	-	12	8
Kiebitzwinkel	1	-	33	4	-	10	8
Kuckuckstraße	1	-	27	2	-	18	8
Lerchenstraße	9	-	81	2	-	60	8
Meisenweg	1	-	5	2	-	8	8
Nachtigallenstraße	1	-	45	2	-	44	8
Sperlingsweg	3	-	11	4	-	12	8
Starenweg	1	-	11	4	-	12	8
Stieglitzweg	3	-	9 a	2	-	12	8
Turower Ring	3	-	73	2	-	60	8

Wahlbezirk 12/Neumühle II							
Straße	Hausnummer						Landtagswahlkreis
	ungerade			gerade			
Am Treppenberg	1	-	33	2	-	28	8
Am Wasserturm	0	-	0	4	-	30	8
An den Wadehängen	1	-	3	2	-	44	8
Dohlenweg	1	-	3	2	-	4	8
Falkenhorst	3	-	23	2	-	26	8
Finkenweg	1	-	15	2	-	22	8
Gimpelweg	1	-	25	2	-	26	8
Girlitzweg	1	-	9	2	-	10	8
Habichtweg	1	-	29	2	-	28	8
Hänflingsweg	1	-	31	2	-	26	8
Heisterbusch	1	-	9	2	-	22	8
Kleiberweg	1	-	17	2	-	18	8
Kranichstraße	0	-	0	2	-	14	8
Lange Reihe	1	-	39	2	-	42	8
Lilienthalstraße	0	-	0	50 b	-	52	8
Lilienthalstraße	65	-	65	0	-	0	8
Mühlenscharrn	1	-	171	40	-	60	8
Neumühler Straße	5	-	115	2	-	94	8
Pirolweg	1	-	17	2	-	22	8
Rebhuhnweg	1	-	23	2	-	24	8
Sacktannen	1	-	1 a	2	-	12	8
Schwalbenstraße	1	-	27	2	-	16	8
Siemensplatz	1	-	1	0	-	0	8
Uhlennest	3	-	21	2	-	14	8
Vor dem Wittenburger Tor	0	-	0	4	-	6	8
Wachtelweg	1	-	23	2	-	30	8
Zeisigweg	1	-	9	2	-	12	8

Wahlbezirk 13/Weststadt I							
Straße	Hausnummer					Landtagswahlkreis	
	ungerade			gerade			
Ernst-Moritz-Arndt-Straße	1	-	13	2	-	30	8
Friesenstraße	1	-	55	4	-	54	8
Hans-Fallada-Straße	1	-	31	2	-	32	8
Johannes-R.-Becher-Straße	3	-	35	2	-	22	8
Lübecker Straße	0	-	0	198	-	262	8
Mühlentwiete	1	-	13	2	-	14	8

Wahlbezirk 14/Weststadt II							
Straße	Hausnummer					Landtagswahlkreis	
	ungerade			gerade			
Adolf-Wilbrandt-Straße	1	-	11	2	-	16	8
Gosewinkler Weg	1	-	129	0	-	0	8
Güterbahnstraße	13	-	19	2	-	20	8
Hopfenbruchweg	1	-	1	4	-	4	8
Löwenplatz	1	-	3	2	-	2	8
Lübecker Straße	197	-	263	0	-	0	8
Mittelweg	5	-	9	2	-	2	8
Obotritenring	17	-	19	0	-	0	8
Robert-Beltz-Straße	1	-	65	2	-	84	8
Wossidlostraße	1	-	71	2	-	74	8

Wahlbezirk 15/Weststadt III							
Straße	Hausnummer					Landtagswahlkreis	
	ungerade			gerade			
Bertolt-Brecht-Straße	1	-	19	12	-	28	8
Erich-Weinert-Straße	1	-	35	2	-	34	8
Lessingstraße	19	-	33 c	26	-	52	8
Obotritenring	121	-	141	0	-	0	8
Willi-Bredel-Straße	1	-	41	2	-	46	8

Wahlbezirk 16/Weststadt IV							
Straße	Hausnummer					Landtagswahlkreis	
	ungerade			gerade			
Bertolt-Brecht-Straße	0	-	0	2	-	10	8
Clara-Zetkin-Straße	1	-	41	2	-	72	8
Lübecker Straße	121	-	193	134	-	192	8
Max-Suhrbier-Straße	1	-	61	2	-	24	8
Obotritenring	49	-	119	0	-	0	8
Schillerstraße	1	-	51	2	-	62	8

Wahlbezirk 17/Weststadt V							
Straße	Hausnummer					Landtagswahlkreis	
	ungerade			gerade			
Carl-Moltmann-Straße	1	-	19	2	-	30	8
Johannes-Brahms-Straße	1	-	33	2	-	46	8
Leonhard-Frank-Straße	1	-	47	2	-	48	8
Lessingstraße	1	-	15	2	-	24	8
Obotritenring	143	-	165	0	-	0	8
Richard-Wagner-Straße	3	-	23	4	-	26	8
Sebastian-Bach-Straße	1	-	25 a	4	-	24	8

Wahlbezirk 18/Weststadt VI							
Straße	Hausnummer					Landtags- wahlkreis	
	ungerade			gerade			
Carl-Moltmann-Straße	23	-	39	32	-	44	8
Jean-Sibelius-Straße	1	-	25	2	-	24	8
Johannes-Brahms-Straße	35	-	65	52	-	90	8
Obotritenring	167	-	245	0	-	0	8
Ratsteich	1	-	29	2	-	10	8
Richard-Wagner-Straße	29	-	43	28	-	44	8
Sebastian-Bach-Straße	27	-	41	30	-	42	8
Von-Flotow-Straße	1	-	17	2	-	22	8
Vor dem Wittenburger Tor	1	-	5	0	-	0	8
Werner-Seelenbinder-Straße	1	-	31	4	-	16	8
Wittenburger Straße	99	-	121	106	-	120	8

Wahlbezirk 19/Paulsstadt I							
Straße	Hausnummer					Landtags- wahlkreis	
	ungerade			gerade			
Alexandrinestraße	1	-	33	2	-	32	8
Am Packhof	1	-	9	8	-	8	8
Arsenalstraße	5	-	27	0	-	0	8
Bürgermeister-Bade-Platz	9	-	9	8	-	8	8
Franz-Mehring-Straße	1	-	39	2	-	68	8
Grunthalplatz	1	-	15	0 z	-	16	8
Lübecker Straße	33	-	91	0	-	0	8
Molkereistraße	0	-	0	4	-	6	8
Moritz-Wiggers-Straße	1	-	5	4	-	6	8
Reutzstraße	1	-	9	2	-	6	8
Severinstraße	1	-	25	2	-	28	8
Wismarsche Straße	135	-	181	136	-	192	8
Zum Bahnhof	3	-	43	2	-	40	8

Wahlbezirk 20/Paulsstadt II							
Straße	Hausnummer					Landtags- wahlkreis	
	ungerade			gerade			
Bäckerstraße	0	-	0	2	-	14	8
Beethovenstraße	1	-	23	2	-	26	8
Dr.-Külz-Straße	1	-	11	2	-	34	8
Friedensstraße	33	-	57	22	-	34	8
Gerhart-Hauptmann-Straße	5	-	15	2	-	12	8
Jungfernstieg	1	-	27	0	-	0	8
Lübecker Straße	95	-	119	70	-	132	8
Obotritenring	0	-	0	40	-	86	8
Pestalozzistraße	3	-	31	2	-	38	8
Platz der Freiheit	1	-	15	2	-	14	8
Rosa-Luxemburg-Straße	1	-	31	2	-	32	8
Rudolf-Breitscheid-Straße	1	-	7	2	-	2	8
Severinstraße	27	-	31	0	-	0	8

Wahlbezirk 21/Paulsstadt III							
Straße	Hausnummer						Landtags- wahlkreis
	ungerade			gerade			
Bäckerstraße	1	-	41	16	-	46	8
Demmlerplatz	3	-	11	4	-	12	8
Friedensstraße	25	-	31	2	-	18	8
Heinrich-Heine-Straße	1	-	19	2	-	22	8
Jungfernstieg	0	-	0	2	-	38	8
Lübecker Straße	0	-	0	52	-	66	8
Mozartstraße	1	-	43	2	-	24	8
Obotritenring	0	-	0	98	-	124	8
Rudolf-Breitscheid-Straße	9	-	25	10	-	30	8
Severinstraße	0	-	0	30	-	36	8
Steinstraße	1	-	33	14	-	34	8

Wahlbezirk 22/Paulsstadt IV							
Straße	Hausnummer						Landtags- wahlkreis
	ungerade			gerade			
Lortzingstraße	1	-	19	2	-	22	8
Müllerstraße	1	-	33	2	-	32	8
Obotritenring	0	-	0	128	-	154	8
Sandstraße	13	-	35	0	-	0	8
Von-Thünen-Straße	11	-	45	16	-	44	8
Voßstraße	1	-	49	0	-	0	8
Wittenburger Straße	55	-	97	58	-	104	8

Wahlbezirk 23/Paulsstadt V							
Straße	Hausnummer						Landtags- wahlkreis
	ungerade			gerade			
Friedensstraße	1	-	23 a	0	-	0	8
Fritz-Reuter-Straße	1	-	57	2	-	62	8
Johannesstraße	1	-	27	2	-	30	8
Lübecker Straße	0	-	0	46	-	50	8
Obotritenring	0	-	0	168	-	170	8
Sandstraße	3	-	11	2	-	16	8
Steinstraße	0	-	0	2	-	12	8
Von-Thünen-Straße	1	-	7	2	-	14	8
Voßstraße	0	-	0	2	-	44	8
Wallstraße	45	-	67	50	-	66	8
Wittenburger Straße	39	-	53	40	-	52	8

Wahlbezirk 24/Altstadt I							
Straße	Hausnummer						Landtagswahlkreis
	ungerade			gerade			
Arsenalstraße	0	-	0	10	-	38	8
Geschwister-Scholl-Straße	1	-	3	2	-	12	8
Goethestraße	0	-	0	54	-	92	8
Heinrich-Mann-Straße	0	-	0	2	-	12	8
Helenenstraße	1	-	7	4	-	6	8
Klöresgang	1	-	3	4	-	10	8
Lobedanzgang	11	-	19	2	-	42	8
Lübecker Straße	1	-	29	2	-	42	8
Marienplatz	11	-	11	4	-	4	8
Martinstraße	1 a	-	1 a	2	-	12	8
Mecklenburgstraße	3	-	81	4	-	64	8
Schloßstraße	35	-	39	32	-	38	8
Wallstraße	1	-	41	0	-	0	8
Wismarsche Straße	117	-	125	106	-	134	8
Wittenburger Straße	15	-	37	2	-	36	8

Wahlbezirk 25/Altstadt II							
Straße	Hausnummer						Landtagswahlkreis
	ungerade			gerade			
Alter Garten	1	-	3	2	-	2	8
Am Dom	1	-	3	4	-	8	8
Am Markt	1	-	13	2	-	12	8
Arsenalstraße	0	-	0	2	-	6	8
Baderstraße	1	-	5	4	-	6	8
Bischofstraße	1	-	11	2	-	6	8
Burgstraße	3	-	19	12	-	40	8
Buschstraße	1	-	25	6	-	22	8
Domhof	1	-	1	6	-	6	8
Domstraße	0	-	0	2	-	4	8
Enge Straße, 2.	3	-	3	0	-	0	8
Friedrichstraße	3	-	17	0	-	0	8
Geschwister-Scholl-Straße	9	-	11	0	-	0	8
Glaisinstraße	1	-	3	2	-	6	8
Goethestraße	61	-	105	0	-	0	8
Graf-Schack-Allee	7	-	9	6	-	8	8
Großer Moor	1	-	53	2	-	54	8
Grüne Straße	1	-	23	2	-	10	8
Heinrich-Mann-Straße	0	-	0	14	-	18	8
Klosterstraße	5	-	19	20	-	26	8
Landesrabbiner-Holdheim-Str.	1	-	7	0	-	0	8
Lennéstraße	1	-	1	0	-	0	8
Puschkinstraße	47	-	81	32	-	52	8
Ritterstraße	1	-	1	12	-	12	8
Salzstraße	1	-	5	2	-	4	8
Schlachterstraße	9	-	17 a	8	-	8	8
Schloßstraße	15	-	33	10	-	30	8
Schmiedestraße	3	-	23	2	-	24	8
Schusterstraße	1	-	17	4	-	16	8
Tappenhagen	1	-	3	2	-	14	8
Theaterstraße	0	-	0	2	-	4	8
Werderstraße	125	-	141	122	-	140	8

Wahlbezirk 26/Wickendorf							
Straße	Hausnummer						Landtagswahlkreis
	ungerade			gerade			
Achterstieg	1	-	15	2	-	28	8
Ausbau	1	-	1	6	-	6	8
Carlshöhe	1	-	23	2	-	22	8
Frankenhorst	1	-	7 a	2	-	6	8
Goldburg	1	-	37	2	-	28	8
Henningshof	5	-	7	4	-	4	8
Hundorfer Weg	1	-	59	4	-	44	8
Im Grünen Feld	3	-	37	2	-	44	8
Kirchstieg	3	-	33	2	-	40	8
Lübstorfer Weg	1	-	35	6	-	36	8
Paulsdamm	3	-	3	2	-	2	8
Paulsdammer Weg	5	-	11	2	-	24	8
Postweg	1	-	11	2	-	10	8
Seehofer Straße	1	-	55	2	-	54	8
Seelust	0	-	0	2	-	2	8
Schmiedeberg	3	-	37	4	-	16	8
Wendenhof	1	-	3	2	-	2	8
Wickendorfer Markt	9	-	13	0	-	0	8
Zur Feuerwache	3	-	13	4	-	26	8

Wahlbezirk 27/Medewege, Lewenberg							
Straße	Hausnummer						Landtagswahlkreis
	ungerade			gerade			
Am Friedensberg	1	-	25	2	-	26	8
An der Chaussee	1	-	43	2	-	28	8
Bürgermeister-Bade-Platz	1	-	5	2	-	4	8
Dr.-Georg-Benjamin-Straße	3	-	9	2	-	8	8
Dr.-Hans-Wolf-Straße	1	-	85	2	-	52	8
Geibelstraße	1	-	11	2	-	12	8
Hauptstraße	7	-	15	2	-	20	8
Heinrich-Seidel-Straße	1	-	7	2	-	6	8
John-Brinckman-Straße	1	-	5	2	-	8	8
Klein Medewege	1	-	39	2	-	36	8
Knaudtstraße	31	-	31	0	-	0	8
Möwenburgstraße	35	-	67	0	-	0	8
Robert-Blum-Straße	1	-	41	2	-	40	8
Seitenweg	1	-	7 a	2	-	8	8
Siedlerweg	1	-	17	6	-	16	8
Stillfriedstraße	1	-	3	2	-	4	8
Wickendorfer Straße	1	-	1	2	-	4	8
Wismarsche Straße	187	-	405	198	-	306	8

Wahlbezirk 28/Werdervorstadt I							
Straße	Hausnummer					Landtags- wahlkreis	
	ungerade			gerade			
Amtstraße	0	-	0	36	-	42	8
Ann-Charlott-Settgast-Straße	1	-	35	22	-	22	8
Brigitte-Reimann-Straße	1	-	35	10	-	24	8
Buchenweg	1	-	21	2	-	16	8
Edith-Lindenberg-Straße	1	-	7	2	-	16	8
Eichenweg	1	-	17	2	-	20	8
Ernst-Barlach-Straße	1	-	11	2	-	6	8
Güstrower Straße	1	-	99	2	-	90	8
Hafenstraße	11	-	25	22	-	26	8
Hansestraße	1	-	1	2	-	36	8
Holzhafen	1	-	3	0	-	0	8
Ida-Masius-Straße	1	-	7	2	-	16	8
Käthe-Kollwitz-Straße	1	-	17	0	-	0	8
Kranweg	0	-	0	30	-	30	8
Löwentahlstraße	1	-	13	2	-	14	8
Lucie-Höflich-Straße	1	-	31	4	-	20	8
Marie-Hankel-Straße	1 a	-	25	10	-	36	8
Meta-Sandner-Straße	1	-	9	2	-	16	8
Möwenburgstraße	3	-	33	2 b	-	16 b	8
Ricarda-Huch-Straße	1	-	23	2	-	16	8
Speicherstraße	1	-	63	2	-	28	8
Ziegelseestraße	1	-	1	4	-	78	8

Wahlbezirk 29/Werdervorstadt II							
Straße	Hausnummer					Landtags- wahlkreis	
	ungerade			gerade			
Am Güstrower Tor	1	-	15	2	-	16	8
Am Heidensee	1	-	5	2	-	8	8
Bornhövedstraße	65	-	111	78	-	118	8
Händelstraße	1	-	13	2	-	8	8
Holzhof	1	-	15	2	-	54	8
Joseph-Haydn-Straße	1	-	9	0	-	0	8
Lagerstraße	0	-	0	2	-	34	8
Robert-Koch-Straße	1	-	17	0	-	0	8
Schall-und-Schwencke-Weg	3	-	11	2	-	34	8
Schwälkenberg	1	-	37	2	-	42	8
Semmelweisstraße	1	-	3	2	-	4	8
Virchowstraße	1	-	13	2	-	12	8
Walther-Rathenau-Straße	1	-	25	2	-	28	8
Werderstraße	0	-	0	6	-	24	8

Wahlbezirk 30/Werdervorstadt III							
Straße	Hausnummer					Landtagswahlkreis	
	ungerade		gerade				
Alte Waisenstiftung	3	-	11	4	-	6	8
Am Werder	1	-	37	2	-	38	8
Amtstraße	11	-	39	14	-	40	8
Barcastraße	7	-	19 b	2	-	16	8
Bornhövedstraße	1	-	63 b	4	-	76	8
Ferdinand-Schultz-Straße	3	-	23	2	-	24	8
Hospitalstraße	1	-	7	2	-	16	8
Robert-Koch-Straße	37	-	37	2	-	44	8
Schwaneninsel	5	-	5	2	-	6	8
Seeblick	3	-	9	2	-	10	8
Waisengärten	5	-	35	2	-	2	8
Werderstraße	0	-	0	26	-	74 d	8

Wahlbezirk 31/Schelfstadt I							
Straße	Hausnummer					Landtagswahlkreis	
	ungerade		gerade				
Apothekerstraße	1	-	45	2	-	46	8
August-Bebel-Straße	1	-	33	2	-	32	8
Friedrichstraße	0	-	0	4	-	20	8
Gaußstraße	1	-	19	2	-	14	8
Körnerstraße	1	-	21	12	-	24	8
Landreiterstraße	7	-	31	16	-	40	8
Mühlenstraße	1	-	21	4	-	24	8
Pfaffenstraße	1	-	3	0	-	0	8
Puschkinstraße	1	-	15	0	-	0	8
Röntgenstraße	1	-	11	2	-	20 a	8
Schelfmarkt	1	-	3	2	-	4	8
Schelfstraße	1	-	35 e	0	-	0	8
Schulstraße	1	-	3	0	-	0	8
Schweinemarkt	1	-	7	2	-	6	8
Spieltordamm	5	-	17	6	-	8	8

Wahlbezirk 32/Schelfstadt II							
Straße	Hausnummer					Landtagswahlkreis	
	ungerade		gerade				
Bergstraße	5	-	75	0	-	0	8
Burgstraße	0	-	0	2	-	2 a	8
Fischerstraße	0	-	0	4	-	6	8
Friedrichstraße	0	-	0	22	-	22	8
Kirchenstraße	1	-	7	2	-	12	8
Knaudtstraße	0	-	0	20	-	28	8
Körnerstraße	0	-	0	4	-	6	8
Landreiterstraße	1	-	5	2	-	14	8
Lindenstraße	1	-	9	2	-	10	8
Münzstraße	1	-	37	0	-	0	8
Pfaffenstraße	9	-	13	4	-	10	8
Puschkinstraße	17	-	45	8	-	30	8
Schelfmarkt	5	-	9	6	-	10	8
Schelfstraße	0	-	0	2	-	34 a	8
Schliemannstraße	3	-	9	2	-	10	8
Schulstraße	0	-	0	2	-	4	8
Taubenstraße	3	-	19	2	-	12	8
Ziegenmarkt	1	-	3	2	-	2	8

Wahlbezirk 33/Schelfstadt III							
Straße	Hausnummer					Landtags- wahlkreis	
	ungerade			gerade			
Amtstraße	1	-	9	2	-	10	8
Bergstraße	0	-	0	2	-	64	8
Burgstraße	0	-	0	4	-	10	8
Grüne Straße	0	-	0	12	-	40	8
Hospitalstraße	11	-	23	18	-	30	8
Jahnstraße	1	-	13	2	-	10	8
Knaudtstraße	0	-	0	4	-	18	8
Lehmstraße	1	-	17	4	-	12	8
Münzstraße	0	-	0	2	-	38	8
Schliemannstraße	11	-	19	12	-	20	8
Werderstraße	3	-	89	0	-	0	8
Ziegenmarkt	9	-	11	4	-	10	8

Wahlbezirk 34/Feldstadt I							
Straße	Hausnummer					Landtags- wahlkreis	
	ungerade			gerade			
Eisenbahnstraße	0	-	0	2	-	16	8
Feldstraße	0	-	0	2	-	50	8
Goethestraße	1	-	57	32	-	52	8
Graf-Schack-Allee	0	-	0	10	-	20	8
Heinrich-Mann-Straße	1	-	19	0	-	0	8
Kehrwieder	1	-	11	2	-	2	8
Mecklenburgstraße	83	-	115	0	-	0	8
Platz der Jugend	0	-	0	4	-	10	8
Schäferstraße	17	-	45	0	-	0	8
Stiftstraße	3	-	9 b	2	-	14	8
Wallstraße	0	-	0	2	-	46	8

Wahlbezirk 35/Feldstadt II							
Straße	Hausnummer					Landtags- wahlkreis	
	ungerade			gerade			
Bleicherstraße	15	-	61	26	-	46	8
Bleicherufer	1	-	23	0	-	0	8
Brunnenstraße	1	-	29	2	-	32	8
Eisenbahnstraße	7	-	15	18	-	38	8
Gartenstraße	0	-	0	2	-	24	8
Große Wasserstraße	1	-	39	2	-	14	8
Hermannstraße	13	-	17	0	-	0	8
Karl-Liebknecht-Platz	3	-	7	2	-	8	8
Kleine Wasserstraße	1	-	15	2	-	12	8
Schäferstraße	0	-	0	40	-	46	8
Seestraße	7	-	23	10	-	34	8

Wahlbezirk 36/Feldstadt III							
Straße	Hausnummer						Landtagswahlkreis
	ungerade			gerade			
Bleicherstraße	1	-	13	2	-	22	8
Demmlerstraße	1	-	19	2	-	18	8
Gartenhöhe	1	-	7	2	-	6 c	8
Gartenstraße	1	-	27	0	-	0	8
Goethestraße	0	-	0	2	-	30	8
Große Wasserstraße	0	-	0	16	-	34	8
Hermannstraße	3	-	11	2	-	26	8
Ostorfer Ufer	1	-	15	2	-	16	8
Platz der Jugend	1	-	25	0	-	0	8
Querstraße	1	-	13	2	-	20	8
Schäferstraße	11	-	15	10	-	34	8
Töpferberg	1	-	5	2	-	4	8

Wahlbezirk 37/Ostorf I							
Straße	Hausnummer						Landtagswahlkreis
	ungerade			gerade			
Adam-Scharrer-Weg	1	-	11	2	-	12	9
Burgseestraße	1	-	5	2	-	4	9
Jägerweg	1	-	5	4	-	4	9
Johannes-Stelling-Straße	19	-	35	4	-	4	9
Krösnitz	5	-	33	8	-	42	9
Krugwiese	1	-	9	2	-	8	9
Lennéstraße	0	-	0	4	-	4	9
Lischstraße	1	-	21	2	-	24	9
Lutherstraße	1	-	21	4	-	20	9
Osterberg	13	-	35	2	-	32	9
Platz der Jugend	0	-	0	12	-	14	9
Slüterufer	1	-	19	2	-	20	9
Stadionstraße	1	-	29 a	2 a	-	28 a	9

Wahlbezirk 38/Ostorf II							
Straße	Hausnummer						Landtagswahlkreis
	ungerade			gerade			
Am Tannenhof	1	-	63	2	-	68	9
Franzosenweg	1	-	21	2	-	20	9
Kalkwerderring	1	-	35	2	-	26	9
Küchergartenweg	0	-	0	8	-	16 a	9
Lennéstraße	1 a	-	5	0	-	0	9
Parkweg	1	-	7	2	-	12 a	9
Paulshöher Ring	1	-	25	2	-	22	9
Paulshöher Weg	1	-	3	2	-	22	9
Schleifmühlenweg	3	-	23 a	2	-	38	9
Schloßgartenallee	1	-	57	2	-	70	9
Tannhöfer Allee	1	-	21	2	-	26	9
Waldschulweg	3	-	17	2	-	40	9
Weinbergstraße	1	-	19	0 z	-	16	9

Wahlbezirk 39/Görries							
Straße	Hausnummer						Landtagswahlkreis
	ungerade			gerade			
Am Erlenbruch	1	-	13	2	-	18	9
Am Fasanenhof	1	-	9	2	-	6	9
Am Heidberg	3	-	25	4	-	24	9
Am Kaspelwerder	1	-	11	2	-	2	9
An der Hollenbäk	1	-	5	2	-	6 a	9
Anthony-Fokker-Straße	1	-	15	2	-	16	9
Auf dem Dwang	1	-	63	2	-	62	9
Baustraße	1	-	13	2	-	4	9
Breite Straße	1	-	13	2	-	14	9
Handelsstraße	1	-	15	4 a	-	4 a	9
Knöchernhorst	3	-	11 a	2	-	16	9
Kurze Badlow	1	-	15	2	-	2	9
Lange Badlow	1	-	7	0	-	0	9
Lilienthalstraße	11	-	51 a	24	-	50 a	9
Mittelstelle	1	-	11	2	-	4	9
Otto-Weltzien-Straße	5	-	21	24	-	24 a	9
Rogahner Straße	35	-	75	6	-	96	9
Schulzenweg	1	-	47	4	-	40	9
Wasserstraße	1	-	19	2	-	18	9
Zeppelinstraße	0	-	0	14	-	14	9

Wahlbezirk 40/Gartenstadt I							
Straße	Hausnummer						Landtagswahlkreis
	ungerade			gerade			
Am Kreuzweg	7	-	21	8	-	10	9
Am Püsserkrug	0	-	0	4	-	10	9
Brink	1 a	-	41	2	-	30	9
Buchholzallee	1	-	85	2	-	48	9
Hagenower Chaussee	1	-	1 c	0	-	0	9
Hagenower Straße	1 a	-	71	6	-	78 b	9
Haselholzstraße	1	-	47	2	-	50 a	9
Kurze Straße	1	-	3	2	-	4	9
Ludwigsluster Chaussee	0	-	0	2	-	44	9
Mettenheimerstraße	3	-	19	2	-	14	9
Neue Gartenstadt	1	-	67	2	-	12	9
Rosenstraße	1	-	25	2	-	10	9
Wilhelm-Hennemann-Straße	1	-	21	2	-	20	9

Wahlbezirk 41/Gartenstadt II							
Straße	Hausnummer						Landtagswahlkreis
	ungerade			gerade			
Blumenbrink	1	-	35	2	-	96	9
Haselholzstraße	49	-	119	52	-	68	9
Heidehorst	1 a	-	29	4	-	30	9
Langer Berg	1	-	43	2	-	104	9
Lilienring	1	-	17	2	-	22	9
Ludwigsluster Chaussee	0	-	0	48	-	66	9
Mittelfeld	7	-	25	2	-	20	9
Tulpenweg	1	-	25	4	-	40	9

Wahlbezirk 42/Krebsförden I							
Straße	Hausnummer					Landtagswahlkreis	
	ungerade			gerade			
Eckdrift	1	-	115	6	-	18	9
Ellerried	7	-	51	2	-	68 b	9
Grabenstraße	1	-	9	2	-	10	9

Wahlbezirk 43/Krebsförden II							
Straße	Hausnummer					Landtagswahlkreis	
	ungerade			gerade			
Am Winkel	1	-	21	2	-	42	9
Barlower Weg	1	-	11	2	-	68	9
Dorfstraße	1	-	57	2	-	86	9
Görrieser Weg	1	-	11	2	-	18 a	9
Herrengrabenweg	1	-	93	2	-	38	9
Hinter der Schmiede	1	-	31	2	-	34	9
Sonnenkamp	1	-	5	2	-	2	9
Zum Birkenhorst	1	-	15	8	-	16	9
Zum Schulacker	11	-	189	2	-	182	9

Wahlbezirk 44/Krebsförden III							
Straße	Hausnummer					Landtagswahlkreis	
	ungerade			gerade			
Achter de Wisch	1	-	11	2	-	12	9
Alter Holzweg	1	-	43	2	-	56	9
Am Krebsbach	1	-	9	2	-	24	9
Am Wald	1	-	41	2	-	20	9
Auf dem Sande	1	-	83	6	-	44	9
Benno-Voelkner-Straße	1	-	21	4	-	22	9
Carl-Friedrich-Flemming-Straße	1	-	13	2	-	12	9
Carl-Malchin-Straße	0	-	0	2	-	12	9
Friedrich-Schlie-Straße	1	-	29	2	-	14	9
Hagenower Chaussee	3	-	33	2	-	2	9
Immengang	1	-	1	2	-	2	9
Johannes-Gillhoff-Straße	1	-	15	2	-	8	9
Karl-Kleinschmidt-Straße	1	-	9	2	-	24	9
Krebsbachring	1	-	41	2	-	30	9
Pampower Straße	5	-	5 b	0	-	0	9
Rudolf-Tarnow-Straße	1	-	3	2	-	4	9
Wiesengrund	1	-	23	2	-	12	9

Wahlbezirk 45/Krebsförden IV, Wüstmark							
Straße	Hausnummer					Landtags- wahlkreis	
	ungerade			gerade			
Alexander-Behm-Straße	1	-	3	0	-	0	9
Am Teich	3	-	23	2	-	10	9
August-Horch-Straße	1	-	1	2	-	2	9
Carl-von-Linde-Straße	0	-	0	2	-	6	9
Eugen-Langen-Straße	0	-	0	4	-	10	9
Friedrich-Paschen-Straße	0	-	0	2	-	2	9
Heinrich-Hertz-Ring	0	-	0	4	-	10	9
Hof Göhren	1	-	53	2	-	20	9
Kieferneck	1	-	17	8	-	8	9
Krebsfördenener Tannen	1	-	55	2	-	80	9
Lindhorst	1	-	29	2	-	34	9
Neu Pampow	1	-	27	2	-	28	9
Nikolaus-Otto-Straße	3	-	27	14	-	30	9
Otto-Hahn-Straße	1	-	5	2	-	10	9
Pampower Straße	0	-	0	52	-	74	9
Robert-Bunsen-Straße	11	-	11	4	-	4	9
Robert-Stock-Straße	3	-	5	0	-	0	9
Rudolf-Diesel-Straße	5	-	17	2	-	12	9
Schweriner Straße	1	-	47	2	-	34 a	9
Siegfried-Marcus-Straße	1	-	9	0	-	0	9
Vor den Wiesen	1	-	9 b	2	-	10	9
Vossens Tannen	1	-	67	2	-	22	9
Werkstraße	3	-	719	4	-	710	9
Werner-von-Siemens-Straße	1	-	5	2	-	10	9
Wiesenhof	1	-	31	4 a	-	26	9
Wilhelm-Maybach-Straße	5	-	7	2	-	12	9

Wahlbezirk 46/Großer Dreesch I							
Straße	Hausnummer					Landtags- wahlkreis	
	ungerade			gerade			
An der Crivitzer Chaussee	0	-	0	6	-	18	9
Bernhard-Schwentner-Straße	0	-	0	10	-	26	9
Dreescher Markt	3	-	5	2	-	4	9
Egon-Erwin-Kisch-Straße	1	-	17	2	-	18	9
Friedrich-Engels-Straße	41	-	51	42	-	50	9
Gutenbergstraße	1	-	1	0	-	0	9
Robert-Havemann-Straße	1	-	27	2	-	26	9
Von-Stauffenberg-Straße	1	-	65	2	-	66	9

Wahlbezirk 47/Großer Dreesch II							
Straße	Hausnummer					Landtags- wahlkreis	
	ungerade			gerade			
Anne-Frank-Straße	1	-	57	2	-	56	9
Dr.-Martin-Luther-King-Straße	1	-	17	2	-	16	9
Dr.-Martin-Luther-King-Straße	41	-	49	42	-	50	9
Friedrich-Engels-Straße	21	-	39	22	-	40	9
Max-Reichpietsch-Straße	3	-	5	4	-	4	9
Von-der-Schulenburg-Straße	17	-	23	18	-	24	9

Wahlbezirk 48/Großer Dreesch III							
Straße	Hausnummer						Landtagswahlkreis
	ungerade			gerade			
Andrej-Sacharow-Straße	17	-	89	18	-	88	9
Max-Reichpietsch-Straße	7	-	21	6	-	22	9
Von-der-Schulenburg-Straße	1	-	9	2	-	10	9
Von-der-Schulenburg-Straße	25	-	31	26	-	30	9

Wahlbezirk 49/Großer Dreesch IV, Göhrener Tannen							
Straße	Hausnummer						Landtagswahlkreis
	ungerade			gerade			
Am Grünen Tal	17 a	-	23 d	10	-	10	9
Andrej-Sacharow-Straße	1	-	13	2	-	14	9
Arno-Esch-Straße	1	-	77	2	-	70	9
Bertha-von-Suttner-Straße	1	-	39	8	-	38	9
Carl-Tackert-Straße	21	-	21	2	-	20	9
Dr.-Martin-Luther-King-Straße	19	-	39	18	-	40	9
Dr.-Martin-Luther-King-Straße	51	-	61	52	-	60	9
Fährweg	1	-	5	0	-	0	9
Friedrich-Engels-Straße	3	-	19	2	-	20	9
Graf-Yorck-Straße	1	-	23	6	-	22	9
Ludwig-Bölkow-Straße	15	-	15	2	-	14	9
Ludwigsluster Chaussee	1	-	57	0	-	0	9
Stern Buchholz	1	-	25	2	-	18	9

Wahlbezirk 50/Zippendorf							
Straße	Hausnummer						Landtagswahlkreis
	ungerade			gerade			
Alte Dorfstraße	1	-	59 b	2	-	22	9
Am Hang	1 a	-	9	2	-	32	9
Am Hexenberg	1	-	1	0	-	0	9
Am Strand	3	-	31	2	-	40 b	9
An der Crivitzer Chaussee	15	-	61	20	-	62 a	9
Bosselmannstraße	3	-	17	4	-	8 a	9
Farmweg	1	-	7	2	-	8	9
Försterweg	1	-	11	2	-	8	9
Hufenweg	1	-	19	2	-	18	9
Räthenweg	1	-	37	2	-	10	9
Sonnenweg	1	-	79	2	-	6	9
Wiesenweg	1	-	11	2	-	16	9

Wahlbezirk 51/Neu Zippendorf I							
Straße	Hausnummer						Landtagswahlkreis
	ungerade			gerade			
Berliner Platz	1	-	3	2	-	2	9
Bosselmannstraße	0	-	0	20	-	20	9
Cottbuser Straße	1	-	15	2	-	18	9
Hamburger Allee	0	-	0	2	-	22	9
Pilaer Straße	5	-	39	2	-	10	9
Rostocker Straße	5	-	7	6	-	6	9
Tallinner Straße	9	-	39	6	-	42	9
Vaasaer Straße	1	-	5	2	-	6	9
Vidiner Straße	1	-	21	4	-	20	9
Wuppertaler Straße	23	-	53	22	-	52	9

Wahlbezirk 52/Neu Zippendorf II							
Straße	Hausnummer					Landtags- wahlkreis	
	ungerade			gerade			
Hamburger Allee	1	-	15	24	-	66	9
Magdeburger Straße	3	-	9	4	-	10	9
Pankower Straße	3	-	51	0	-	0	9
Stralsunder Straße	1	-	15	2	-	6	9

Wahlbezirk 53/Neu Zippendorf III							
Straße	Hausnummer					Landtags- wahlkreis	
	ungerade			gerade			
Hamburger Allee	0	-	0	68	-	68	9
Neu Zippendorf	1	-	3	2	-	2	9
Neubrandenburger Straße	1	-	23	2	-	2	9
Parchimer Straße	1	-	23	0	-	0	9
Pecser Straße	5	-	31	0	-	0	9
Perleberger Straße	1	-	17	2	-	38	9
Plater Straße	3	-	3	0	-	0	9
Potsdamer Straße	1	-	17	2	-	16	9
Wittenberger Straße	1	-	23	2	-	24	9

Wahlbezirk 54/Mueß							
Straße	Hausnummer					Landtags- wahlkreis	
	ungerade			gerade			
Alte Crivitzer Landstraße	1	-	31 b	2	-	22	9
Am Silbernen Hang	1	-	13	2	-	12 a	9
Am Störtal	1	-	27	0	-	0	9
Consrader Weg	1	-	31	2	-	78	9
Mueß Ausbau	1	-	7	2	-	8	9
Mueßer Bucht	1	-	5	2	-	4	9
Nedderfeld	1	-	141	2	-	174	9
Ziegelwerder	1	-	1	0	-	0	9
Zu den Störwiesen	1	-	13	2	-	14	9
Zum Alten Bauernhof	7	-	19	8	-	18	9
Zum Reppin	1	-	3	2	-	4	9

Wahlbezirk 55/Mueßer Holz I							
Straße	Hausnummer					Landtags- wahlkreis	
	ungerade			gerade			
Alexander-von-Humboldt-Str.	1	-	9	2	-	10	9
Bürgerstraße	1	-	23	2	-	14	9
Eulerstraße	1	-	1	2	-	2	9
Justus-von-Liebig-Straße	1	-	29	2	-	44	9
Komarowstraße	1	-	31	0	-	0	9
Lomonossowstraße	1	-	7	2	-	8	9
Marie-Curie-Straße	1	-	25	2	-	16	9
Max-Planck-Straße	1	-	13	2	-	12	9
Ziolkowskistraße	1	-	17	2	-	16 a	9

Wahlbezirk 56/Mueßer Holz II							
Straße	Hausnummer					Landtagswahlkreis	
	ungerade			gerade			
Gagarinstraße	1	-	67	2	-	32	9
Hamburger Allee	0	-	0	76	-	124	9
Komarowstraße	33	-	45	2	-	38	9
Leibnizstraße	1	-	7	2	-	8	9

Wahlbezirk 57/Mueßer Holz III							
Straße	Hausnummer					Landtagswahlkreis	
	ungerade			gerade			
Einsteinstraße	1	-	9	2	-	10	9
Galileo-Galilei-Straße	1	-	51	2	-	24	9
Hamburger Allee	0	-	0	130	-	178	9
Hegelstraße	0	-	0	40	-	78	9
Keplerstraße	1	-	23	2	-	10	9
Kopernikusstraße	1	-	3	2	-	2	9
Pawlowstraße	3	-	9	2	-	12	9

Wahlbezirk 58/Mueßer Holz IV							
Straße	Hausnummer					Landtagswahlkreis	
	ungerade			gerade			
Georg-Simon-Ohm-Straße	1	-	5	2	-	6	9
Lise-Meitner-Straße	9	-	15	10	-	12	9
Michael-Faraday-Straße	1	-	11	2	-	12	9
Newtonstraße	1	-	15	2	-	16	9
Niels-Bohr-Straße	1	-	17	2	-	18	9
Niels-Stensen-Straße	1	-	17	2	-	18	9
Ziolkowskistraße	19	-	67	18	-	66	9

Wahlbezirk 59/Mueßer Holz V							
Straße	Hausnummer					Landtagswahlkreis	
	ungerade			gerade			
Hamburger Allee	237	-	237	194	-	238	9
Hegelstraße	25	-	71	12	-	38	9
Kantstraße	1	-	73	22	-	48	9
Otto-von-Guericke-Straße	1	-	43	18	-	26	9
Ziolkowskistraße	69	-	79	68	-	78	9

7. *Straßenverzeichnis*

Straße	Hausnummer						Wahlbezirk	Landtagswahlkreis
	ungerade			gerade				
Achterstieg	1	-	15	2	-	28	26	8
Achter de Wisch	1	-	11	2	-	12	44	9
Adam-Scharrer-Weg	1	-	11	2	-	12	37	9
Adolf-Wilbrandt-Straße	1	-	11	2	-	16	14	8
Ahornstraße	1	-	65	2	-	78	07	8
Ahornweg	1	-	11	2	-	10	01	8
Ahrenshooper Ring	1	-	13	2	-	20	10	8
Alexander-Behm-Straße	1	-	3	0	-	0	45	9
Alexander-von-Humboldt-Straße	1	-	9	2	-	10	55	9
Alexandrinestraße	1	-	33	2	-	32	19	8
Alt Meteler Straße	3	-	121	2	-	54	03	8
Alte Bäckerei	1	-	21	2	-	12	09	8
Alte Crivitzer Landstraße	1	-	31 b	2	-	22	54	9
Alte Dorfstraße	1	-	59 b	2	-	22	50	9
Alte Gärtnerei	1	-	71	20	-	56	01	8
Alte Waisenstiftung	3	-	11	4	-	6	30	8
Alter Garten	1	-	3	2	-	2	25	8
Alter Holzweg	1	-	43	2	-	56	44	9
Am Bahnhof	1	-	1	2	-	2	02	8
Am Dom	1	-	3	4	-	8	25	8
Am Erlenbruch	1	-	13	2	-	18	39	9
Am Fasanenhof	1	-	9	2	-	6	39	9
Am Friedensberg	1	-	25	2	-	26	27	8
Am Grünen Tal	17 a	-	23 d	10	-	10	49	9
Am Güstrower Tor	1	-	15	2	-	16	29	8
Am Hang	1 a	-	9	2	-	32	50	9
Am Heidberg	3	-	25	4	-	24	39	9
Am Heidensee	1	-	5	2	-	8	29	8
Am Hexenberg	1	-	1	0	-	0	50	9
Am Immensoll	1	-	83	2	-	84	11	8
Am Kaspelwerder	1	-	11	2	-	2	39	9
Am Kleinen Soll	1	-	7	2	-	8	11	8
Am Krebsbach	1	-	9	2	-	24	44	9
Am Kreuzweg	7	-	21	8	-	10	40	9
Am Leuschenberg	3	-	149	4	-	128	11	8
Am Margaretenhof	1	-	9	8	-	28	01	8
Am Markt	1	-	13	2	-	12	25	8
Am Neumühler See	1	-	51	26	-	50	07	8
Am Packhof	1	-	9	8	-	8	19	8
Am Püsserkrug	0	-	0	4	-	10	40	9
Am Silbernen Hang	1	-	13	2	-	12 a	54	9
Am Störtal	1	-	27	0	-	0	54	9
Am Strand	3	-	31	2	-	40 b	50	9
Am Tannenhof	1	-	63	2	-	68	38	9
Am Tannenkamp	1	-	1	2	-	50 c	02	8
Am Teich	3	-	23	2	-	10	45	9
Am Treppenberg	1	-	33	2	-	28	12	8
Am Treppenberg	55	-	81	30	-	50	11	8
Am Wald	1	-	41	2	-	20	44	9
Am Wasserturm	1	-	31	0	-	0	11	8
Am Wasserturm	0	-	0	4	-	30	12	8

Straße	Hausnummer		Wahl- bezirk	Landtags- wahlkreis
	ungerade	gerade		
Am Werder	1 - 37	2 - 38	30	8
Am Winkel	1 - 21	2 - 42	43	9
Am Wochenende	1 - 17	2 - 14	04	8
Ammerweg	1 - 7	2 - 8	11	8
Amselweg	1 - 11	2 - 12	11	8
Amtstraße	0 - 0	36 - 42	28	8
Amtstraße	1 - 9	2 - 10	33	8
Amtstraße	11 - 39	14 - 40	30	8
An den Wadehängen	1 - 3	2 - 44	12	8
An der Chaussee	1 - 43	2 - 28	27	8
An der Crivitzer Chaussee	0 - 0	6 - 18	46	9
An der Crivitzer Chaussee	15 - 61	20 - 62 a	50	9
An der Hollenbäk	1 - 5	2 - 6 a	39	9
Andrej-Sacharow-Straße	1 - 13	2 - 14	49	9
Andrej-Sacharow-Straße	17 - 89	18 - 88	48	9
Anklamer Straße	1 - 31	2 - 26	10	8
Ann-Charlott-Settgast-Straße	1 - 35	22 - 22	28	8
Anne-Frank-Straße	1 - 57	2 - 56	47	9
Anthony-Fokker-Straße	1 - 15	2 - 16	39	9
Apothekerstraße	1 - 45	2 - 46	31	8
Arno-Esch-Straße	1 - 77	2 - 70	49	9
Arsenalstraße	0 - 0	2 - 6	25	8
Arsenalstraße	5 - 27	0 - 0	19	8
Arsenalstraße	0 - 0	10 - 38	24	8
Auf dem Dwang	1 - 63	2 - 62	39	9
Auf dem Sande	1 - 83	6 - 44	44	9
August-Bebel-Straße	1 - 33	2 - 32	31	8
August-Horch-Straße	1 - 1	2 - 2	45	9
Ausbau	1 - 1	6 - 6	26	8
Bäckerstraße	1 - 41	16 - 46	21	8
Bäckerstraße	0 - 0	2 - 14	20	8
Baderstraße	1 - 5	4 - 6	25	8
Bahnhofstraße	1 - 35 a	4 - 78	01	8
Barcastraße	7 - 19 b	2 - 16	30	8
Barlower Weg	1 - 11	2 - 68	43	9
Barther Straße	1 - 155	2 - 88	10	8
Baustraße	1 - 13	2 - 4	39	9
Beethovenstraße	1 - 23	2 - 26	20	8
Bendhofer Weg	1 - 27	4 - 22	03	8
Benno-Voelkner-Straße	1 - 21	4 - 22	44	9
Bergstraße	5 - 75	0 - 0	32	8
Bergstraße	0 - 0	2 - 64	33	8
Berliner Platz	1 - 3	2 - 2	51	9
Bernhard-Schwentner-Straße	0 - 0	10 - 26	46	9
Bertha-von-Suttner-Straße	1 - 39	8 - 38	49	9
Bertolt-Brecht-Straße	1 - 19	12 - 28	15	8
Bertolt-Brecht-Straße	0 - 0	2 - 10	16	8
Birkenstraße	3 - 51	2 - 50	01	8
Birkenweg	1 - 39 d	2 - 38 c	02	8
Bischofstraße	1 - 11	2 - 6	25	8
Bleicherstraße	1 - 13	2 - 22	36	8
Bleicherstraße	15 - 61	26 - 46	35	8
Bleicherufer	1 - 23	0 - 0	35	8
Blumenbrink	1 - 35	2 - 96	41	9

Straße	Hausnummer		Wahl- bezirk	Landtags- wahlkreis
	ungerade	gerade		
Bökener Weg	1 - 47	2 - 26	04	8
Bornhövedstraße	1 - 63 b	4 - 76	30	8
Bornhövedstraße	65 - 111	78 - 118	29	8
Bornkamp	1 - 7	2 - 4	09	8
Bosselmannstraße	3 - 17	4 - 8 a	50	9
Bosselmannstraße	0 - 0	20 - 20	51	9
Breite Straße	1 - 13	2 - 14	39	9
Bremsweg	9 - 11	2 - 2	07	8
Brigitte-Reimann-Straße	1 - 35	10 - 24	28	8
Brink	1 a - 41	2 - 30	40	9
Brook	2 - 10	1 - 5	09	8
Brunnenstraße	1 - 29	2 - 32	35	8
Brüsewitzer Straße	1 - 95	2 - 60	04	8
Buchenweg	1 - 21	2 - 16	28	8
Buchholzallee	1 - 85	2 - 48	40	9
Büdnerstraße	3 - 17	2 - 38	09	8
Bürgelstraße	1 - 23	2 - 14	55	9
Bürgermeister-Bade-Platz	1 - 5	2 - 4	27	8
Bürgermeister-Bade-Platz	9 - 9	8 - 8	19	8
Burgseestraße	1 - 5	2 - 4	37	9
Burgstraße	3 - 19	12 - 40	25	8
Burgstraße	0 - 0	2 - 2 a	32	8
Burgstraße	0 - 0	4 - 10	33	8
Buschstraße	1 - 25	6 - 22	25	8
Carl-Friedrich-Flemming-Straße	1 - 13	2 - 12	44	9
Carl-Malchin-Straße	0 - 0	2 - 12	44	9
Carl-Moltmann-Straße	1 - 19	2 - 30	17	8
Carl-Moltmann-Straße	23 - 39	32 - 44	18	8
Carlshöhe	1 - 23	2 - 22	26	8
Carl-Tackert-Straße	21 - 21	2 - 20	49	9
Carl-von-Linde-Straße	0 - 0	2 - 6	45	9
Clara-Zetkin-Straße	1 - 41	2 - 72	16	8
Consrader Weg	1 - 31	2 - 78	54	9
Cottbuser Straße	1 - 15	2 - 18	51	9
Cramoner Weg	1 - 25	2 - 14	03	8
Daheim	1 - 13	2 - 14	11	8
Dalberger Weg	1 - 45	2 a - 20	03	8
Demmlerplatz	3 - 11	4 - 12	21	8
Demmlerstraße	1 - 19	2 - 18	36	8
Die Aussicht	1 - 13	2 - 12	11	8
Dohlenweg	1 - 3	2 - 4	12	8
Domhof	1 - 1	6 - 6	25	8
Domstraße	0 - 0	2 - 4	25	8
Dorfstraße	1 - 57	2 - 86	43	9
Dr.-Georg-Benjamin-Straße	3 - 9	2 - 8	27	8
Dr.-Hans-Wolf-Straße	1 - 85	2 - 52	27	8
Dr.-Joseph-Herzfeld-Straße	1 - 17	2 - 18	07	8
Dr.-Joseph-Herzfeld-Straße	19 - 35	20 - 36	08	8
Dr.-Külz-Straße	1 - 11	2 - 34	20	8
Dr.-Martin-Luther-King-Straße	1 - 17	2 - 16	47	9
Dr.-Martin-Luther-King-Straße	19 - 39	18 - 40	49	9
Dr.-Martin-Luther-King-Straße	41 - 49	42 - 50	47	9
Dr.-Martin-Luther-King-Straße	51 - 61	52 - 60	49	9
Draguner Weg	1 - 23	4 - 20	03	8

Straße	Hausnummer			Wahl- bezirk	Landtags- wahlkreis			
	ungerade		gerade					
Dreescher Markt	3	-	5	2	-	4	46	9
Drieberger Weg	1	-	25	8	-	16	03	8
Drosselstraße	1	-	21 a	2	-	24	11	8
Eckdrift	1	-	115	6	-	18	42	9
Edgar-Bennert-Straße	5	-	39	6	-	40	08	8
Edgar-Bennert-Straße	41	-	69	42	-	68	06	8
Edith-Lindenberg-Straße	1	-	7	2	-	16	28	8
Egon-Erwin-Kisch-Straße	1	-	17	2	-	18	46	9
Eichenstraße	1	-	17	2	-	18	07	8
Eichenweg	1	-	17	2	-	20	28	8
Einsteinstraße	1	-	9	2	-	10	57	9
Eisenbahnstraße	0	-	0	2	-	16	34	8
Eisenbahnstraße	7	-	15	18	-	38	35	8
Ellerried	7	-	51	2	-	68 b	42	9
Enge Straße, 2.	3	-	3	0	-	0	25	8
Erich-Weinert-Straße	1	-	35	2	-	34	15	8
Ernst-Barlach-Straße	1	-	11	2	-	6	28	8
Ernst-Moritz-Arndt-Straße	1	-	13	2	-	30	13	8
Eschenstraße	1	-	15	2	-	16	07	8
Eschenweg	1	-	13	4	-	12 a	01	8
Eugen-Langen-Straße	0	-	0	4	-	10	45	9
Eulerstraße	1	-	1	2	-	2	55	9
Eutiner Straße	1	-	1	2	-	2	09	8
Eutiner Straße	5	-	23	4	-	24	06	8
Fährweg	1	-	5	0	-	0	49	9
Falkenhorst	3	-	23	2	-	26	12	8
Farmweg	1	-	7	2	-	8	50	9
Fasanenstraße	1	-	41	2	-	42	11	8
Feldstraße	0	-	0	2	-	50	34	8
Ferdinand-Schultz-Straße	3	-	23	2	-	24	30	8
Finkenweg	1	-	15	2	-	22	12	8
Fischerstraße	0	-	0	4	-	6	32	8
Flensburger Straße	1	-	31	2	-	30	05	8
Försterweg	1	-	11	2	-	8	50	9
Forstweg	1	-	11	2 a	-	26	01	8
Frankenhorst	1	-	7 a	2	-	6	26	8
Franz-Mehring-Straße	1	-	39	2	-	68	19	8
Franzosenweg	1	-	21	2	-	20	38	9
Friedensstraße	1	-	23 a	0	-	0	23	8
Friedensstraße	25	-	31	2	-	18	21	8
Friedensstraße	33	-	57	22	-	34	20	8
Friedrich-Engels-Straße	3	-	19	2	-	20	49	9
Friedrich-Engels-Straße	21	-	39	22	-	40	47	9
Friedrich-Engels-Straße	41	-	51	42	-	50	46	9
Friedrich-Paschen-Straße	0	-	0	2	-	2	45	9
Friedrich-Schlie-Straße	1	-	29	2	-	14	44	9
Friedrichstraße	3	-	17	0	-	0	25	8
Friedrichstraße	0	-	0	4	-	20	31	8
Friedrichstraße	0	-	0	22	-	22	32	8
Friesenstraße	1	-	55	4	-	54	13	8
Fritz-Reuter-Straße	1	-	57	2	-	62	23	8
Fuchsberg	1	-	17	4	-	12	11	8
Gadebuscher Straße	111	-	153 d	110	-	156	09	8
Gadebuscher Straße	155	-	271	172	-	270 a	07	8

Straße	Hausnummer		Wahl- bezirk	Landtags- wahlkreis
	ungerade	gerade		
Gadebuscher Straße	0 - 0	158 a - 170	08	8
Gagarinstraße	1 - 67	2 - 32	56	9
Galileo-Galilei-Straße	1 - 51	2 - 24	57	9
Gartenhöhe	1 - 7	2 - 6 c	36	8
Gartenstraße	1 - 27	0 - 0	36	8
Gartenstraße	0 - 0	2 - 24	35	8
Gartenweg	1 - 35	2 - 50	02	8
Gärtnereiweg	1 - 53	2 - 86	04	8
Gaußstraße	1 - 19	2 - 14	31	8
Geibelstraße	1 - 11	2 - 12	27	8
Georg-Simon-Ohm-Straße	1 - 5	2 - 6	58	9
Gerhart-Hauptmann-Straße	5 - 15	2 - 12	20	8
Geschwister-Scholl-Straße	1 - 3	2 - 12	24	8
Geschwister-Scholl-Straße	9 - 11	0 - 0	25	8
Gimpelweg	1 - 25	2 - 26	12	8
Ginsterweg	0 - 0	2 - 24	02	8
Girlitzweg	1 - 9	2 - 10	12	8
Glaisinstraße	1 - 3	2 - 6	25	8
Goethestraße	1 - 57	32 - 52	34	8
Goethestraße	0 - 0	2 - 30	36	8
Goethestraße	0 - 0	54 - 92	24	8
Goethestraße	61 - 105	0 - 0	25	8
Goldburg	1 - 37	2 - 28	26	8
Görrieser Weg	1 - 11	2 - 18 a	43	9
Gosewinkel	1 - 11	2 - 6	09	8
Gosewinkler Weg	1 - 129	0 - 0	14	8
Grabenstraße	1 - 9	2 - 10	42	9
Graf-Schack-Allee	7 - 9	6 - 8	25	8
Graf-Schack-Allee	0 - 0	10 - 20	34	8
Graf-Yorck-Straße	1 - 23	6 - 22	49	9
Greifswalder Straße	21 - 99	22 - 90	10	8
Grevenhäger Weg	1 - 29 a	2 - 14	03	8
Grevesmühlener Chaussee	3 - 11	2 - 12	01	8
Grevesmühlener Straße	1 - 41	2 - 30	06	8
Grevesmühlener Straße	43 - 87	0 - 0	05	8
Große Wasserstraße	1 - 39	2 - 14	35	8
Große Wasserstraße	0 - 0	16 - 34	36	8
Großer Kamp	1 a - 45	18 a - 32	01	8
Großer Moor	1 - 53	2 - 54	25	8
Grüne Straße	1 - 23	2 - 10	25	8
Grüne Straße	0 - 0	12 - 40	33	8
Grunthalplatz	1 - 15	0 z - 16	19	8
Güstrower Straße	1 - 99	2 - 90	28	8
Gutenbergstraße	1 - 1	0 - 0	46	9
Güterbahnhofstraße	13 - 19	2 - 20	14	8
Habichtweg	1 - 29	2 - 28	12	8
Hafenstraße	11 - 25	22 - 26	28	8
Hagenower Chaussee	1 - 1 c	0 - 0	40	9
Hagenower Chaussee	3 - 33	2 - 2	44	9
Hagenower Straße	1 a - 71	6 - 78 b	40	9
Hamburger Allee	1 - 15	24 - 66	52	9
Hamburger Allee	0 - 0	2 - 22	51	9
Hamburger Allee	0 - 0	68 - 68	53	9
Hamburger Allee	0 - 0	76 - 124	56	9

Straße	Hausnummer		Wahl- bezirk	Landtags- wahlkreis
	ungerade	gerade		
Hamburger Allee	0 - 0	130 - 178	57	9
Hamburger Allee	237 - 237	194 - 238	59	9
Handelsstraße	1 - 15	4 a - 4 a	39	9
Händelstraße	1 - 13	2 - 8	29	8
Hänflingsweg	1 - 31	2 - 26	12	8
Hansestraße	1 - 1	2 - 36	28	8
Hans-Fallada-Straße	1 - 31	2 - 32	13	8
Haselholzstraße	1 - 47	2 - 50 a	40	9
Haselholzstraße	49 - 119	52 - 68	41	9
Haselnußstraße	3 - 63	2 - 32	07	8
Hauptstraße	7 - 15	2 - 20	27	8
Heckenrosenweg	1 - 13	2 - 18	02	8
Hegelstraße	0 - 0	40 - 78	57	9
Hegelstraße	25 - 71	12 - 38	59	9
Heidehorst	1 a - 29	4 - 30	41	9
Heimweg	1 - 5	2 - 16	02	8
Heinrich-Heine-Straße	1 - 19	2 - 22	21	8
Heinrich-Hertz-Ring	0 - 0	4 - 10	45	9
Heinrich-Mann-Straße	1 - 19	0 - 0	34	8
Heinrich-Mann-Straße	0 - 0	2 - 12	24	8
Heinrich-Mann-Straße	0 - 0	14 - 18	25	8
Heinrich-Seidel-Straße	1 - 7	2 - 6	27	8
Heisterbusch	1 - 9	2 - 22	12	8
Helenenstraße	1 - 7	4 - 6	24	8
Hellborn	1 - 17	2 - 34	02	8
Henningshof	5 - 7	4 - 4	26	8
Hermannstraße	3 - 11	2 - 26	36	8
Hermannstraße	13 - 17	0 - 0	35	8
Herrengrabenweg	1 - 93	2 - 38	43	9
Herrensteinfelder Weg	1 - 17	2 - 16	02	8
Hinter der Schmiede	1 - 31	2 - 34	43	9
Hof Göhren	1 - 53	2 - 20	45	9
Holunderweg	1 - 17	2 - 30	02	8
Holzhafen	1 - 3	0 - 0	28	8
Holzhof	1 - 15	2 - 54	29	8
Hopfenbruchweg	1 - 1	4 - 4	14	8
Hopfenbruchwiese	1 - 19	6 - 20	09	8
Hospitalstraße	1 - 7	2 - 16	30	8
Hospitalstraße	11 - 23	18 - 30	33	8
Hubertusstraße	1 - 19	2 - 4	09	8
Hufenweg	1 - 19	2 - 18	50	9
Hundorfer Weg	1 - 59	4 - 44	26	8
Husumer Straße	1 - 13	2 - 12	05	8
Ida-Masius-Straße	1 - 7	2 - 16	28	8
Im Grünen Feld	3 - 37	2 - 44	26	8
Immengang	1 - 1	2 - 2	44	9
Jägerweg	1 - 5	4 - 4	37	9
Jahnstraße	1 - 13	2 - 10	33	8
Jean-Sibelius-Straße	1 - 25	2 - 24	18	8
Johannes-Brahms-Straße	1 - 33	2 - 46	17	8
Johannes-Brahms-Straße	35 - 65	52 - 90	18	8
Johannes-Gillhoff-Straße	1 - 15	2 - 8	44	9
Johannes-R.-Becher-Straße	3 - 35	2 - 22	13	8
Johannes-Stelling-Straße	19 - 35	4 - 4	37	9

Straße	Hausnummer		Wahl- bezirk	Landtags- wahlkreis
	ungerade	gerade		
Johannesstraße	1 - 27	2 - 30	23	8
John-Brinckman-Straße	1 - 5	2 - 8	27	8
Joseph-Haydn-Straße	1 - 9	0 - 0	29	8
Julius-Polentz-Straße	1 - 21	2 - 20	09	8
Jungfernstieg	0 - 0	2 - 38	21	8
Jungfernstieg	1 - 27	0 - 0	20	8
Justus-von-Liebig-Straße	1 - 29	2 - 44	55	9
Kalkwerderring	1 - 35	2 - 26	38	9
Kantstraße	1 - 73	22 - 48	59	9
Karl-Kleinschmidt-Straße	1 - 9	2 - 24	44	9
Karl-Liebnecht-Platz	3 - 7	2 - 8	35	8
Kastanienstraße	1 - 55	2 - 28	07	8
Käthe-Kollwitz-Straße	1 - 17	0 - 0	28	8
Kehrwieder	1 - 11	2 - 2	34	8
Keplerstraße	1 - 23	2 - 10	57	9
Kiebitzwinkel	1 - 33	4 - 10	11	8
Kieferneck	1 - 17	8 - 8	45	9
Kieler Straße	1 - 45	2 - 44	09	8
Kirchenstraße	1 - 7	2 - 12	32	8
Kirchenweg	3 - 27	2 - 48	07	8
Kirchstieg	3 - 33	2 - 40	26	8
Kirschenhöfer Weg	13 - 43	4 - 72	01	8
Kleiberweg	1 - 17	2 - 18	12	8
Klein Medewege	1 - 39	2 - 36	27	8
Kleine Wasserstraße	1 - 15	2 - 12	35	8
Kleiner Kamp	1 - 31	2 - 16	01	8
Klöresgang	1 - 3	4 - 10	24	8
Klosterstraße	5 - 19	20 - 26	25	8
Knaudtstraße	0 - 0	4 - 18	33	8
Knaudtstraße	0 - 0	20 - 28	32	8
Knaudtstraße	31 - 31	0 - 0	27	8
Knöchernhorst	3 - 11 a	2 - 16	39	9
Komarowstraße	1 - 31	0 - 0	55	9
Komarowstraße	33 - 45	2 - 38	56	9
Kopernikusstraße	1 - 3	2 - 2	57	9
Körnerstraße	1 - 21	12 - 24	31	8
Körnerstraße	0 - 0	4 - 6	32	8
Kranichstraße	0 - 0	2 - 14	12	8
Kranweg	0 - 0	30 - 30	28	8
Krebsbachring	1 - 41	2 - 30	44	9
Krebsförderer Tannen	1 - 55	2 - 80	45	9
Krösnitz	5 - 33	8 - 42	37	9
Krugwiese	1 - 9	2 - 8	37	9
Küchergartenweg	0 - 0	8 - 16 a	38	9
Kuckuckstraße	1 - 27	2 - 18	11	8
Kurze Badlow	1 - 15	2 - 2	39	9
Kurze Straße	1 - 3	2 - 4	40	9
Lagerstraße	0 - 0	2 - 34	29	8
Landesrabbiner-Holdheim-Straße	1 - 7	0 - 0	25	8
Landreiterstraße	1 - 5	2 - 14	32	8
Landreiterstraße	7 - 31	16 - 40	31	8
Lange Badlow	1 - 7	0 - 0	39	9
Lange Reihe	1 - 39	2 - 42	12	8

Straße	Hausnummer		Wahl- bezirk	Landtags- wahlkreis
	ungerade	gerade		
Langer Berg	1 - 43	2 - 104	41	9
Lankower Hege	1 - 7	2 - 14	09	8
Lankower Straße	1 - 15	2 - 20	09	8
Lärchenallee	0 - 0	2 - 2 a	04	8
Lärchenallee	1 - 25 a	6 - 48 a	02	8
Lärchenweg	1 - 9	2 - 8	04	8
Lehmstraße	1 - 17	4 - 12	33	8
Leibnizstraße	1 - 7	2 - 8	56	9
Lennéstraße	1 - 1	0 - 0	25	8
Lennéstraße	1 a - 5	0 - 0	38	9
Lennéstraße	0 - 0	4 - 4	37	9
Leonhard-Frank-Straße	1 - 47	2 - 48	17	8
Lerchenstraße	9 - 81	2 - 60	11	8
Lessingstraße	1 - 15	2 - 24	17	8
Lessingstraße	19 - 33 c	26 - 52	15	8
Lilienring	1 - 17	2 - 22	41	9
Lilienthalstraße	11 - 51 a	24 - 50 a	39	9
Lilienthalstraße	0 - 0	50 b - 52	12	8
Lilienthalstraße	65 - 65	0 - 0	12	8
Lindenstraße	1 - 9	2 - 10	32	8
Lindhorst	1 - 29	2 - 34	45	9
Lischstraße	1 - 21	2 - 24	37	9
Lise-Meitner-Straße	9 - 15	10 - 12	58	9
Lobedanzgang	11 - 19	2 - 42	24	8
Lomonossowstraße	1 - 7	2 - 8	55	9
Lortzingstraße	1 - 19	2 - 22	22	8
Löwenplatz	1 - 3	2 - 2	14	8
Löwenthalstraße	1 - 13	2 - 14	28	8
Lübecker Straße	1 - 29	2 - 42	24	8
Lübecker Straße	33 - 91	0 - 0	19	8
Lübecker Straße	0 - 0	46 - 50	23	8
Lübecker Straße	0 - 0	52 - 66	21	8
Lübecker Straße	95 - 119	70 - 132	20	8
Lübecker Straße	121 - 193	134 - 192	16	8
Lübecker Straße	197 - 263	0 - 0	14	8
Lübecker Straße	0 - 0	198 - 262	13	8
Lübecker Straße	265 - 281	268 - 278	09	8
Lübstorfer Weg	1 - 35	6 - 36	26	8
Lucie-Höflich-Straße	1 - 31	4 - 20	28	8
Ludwig-Bölkow-Straße	15 - 15	2 - 14	49	9
Ludwigsluster Chaussee	1 - 57	0 - 0	49	9
Ludwigsluster Chaussee	0 - 0	2 - 44	40	9
Ludwigsluster Chaussee	0 - 0	48 - 66	41	9
Lutherstraße	1 - 21	4 - 20	37	9
Lützower Ring	1 a - 103	2 - 100	03	8
Magdeburger Straße	3 - 9	4 - 10	52	9
Marie-Curie-Straße	1 - 25	2 - 16	55	9
Marie-Hankel-Straße	1 a - 25	10 - 36	28	8
Marienplatz	11 - 11	4 - 4	24	8
Martinstraße	1 a - 1 a	2 - 12	24	8
Max-Planck-Straße	1 - 13	2 - 12	55	9
Max-Reichpietsch-Straße	3 - 5	4 - 4	47	9
Max-Reichpietsch-Straße	7 - 21	6 - 22	48	9
Max-Suhrbier-Straße	1 - 61	2 - 24	16	8

Straße	Hausnummer				Wahlbezirk	Landtagswahlkreis		
	ungerade		gerade					
Mecklenburgstraße	3	-	81	4	-	64	24	8
Mecklenburgstraße	83	-	115	0	-	0	34	8
Medeweger Straße	3	-	3	12 a	-	12 a	06	8
Meisenweg	1	-	5	2	-	8	11	8
Meta-Sandner-Straße	1	-	9	2	-	16	28	8
Mettenheimerstraße	3	-	19	2	-	14	40	9
Michael-Faraday-Straße	1	-	11	2	-	12	58	9
Mittelfeld	7	-	25	2	-	20	41	9
Mittelstelle	1	-	11	2	-	4	39	9
Mittelweg	5	-	9	2	-	2	14	8
Molkereistraße	0	-	0	4	-	6	19	8
Möllner Straße	1	-	23	2	-	24	07	8
Moorbrinker Weg	1	-	45	2	-	24	04	8
Moritz-Wiggers-Straße	1	-	5	4	-	6	19	8
Möwenburgstraße	3	-	33	2 b	-	16 b	28	8
Möwenburgstraße	35	-	67	0	-	0	27	8
Mozartstraße	1	-	43	2	-	24	21	8
Mueß Ausbau	1	-	7	2	-	8	54	9
Mueßer Bucht	1	-	5	2	-	4	54	9
Mühlenscharrn	1	-	171	40	-	60	12	8
Mühlenstraße	1	-	21	4	-	24	31	8
Mühlentwiete	1	-	13	2	-	14	13	8
Müllerstraße	1	-	33	2	-	32	22	8
Münzstraße	1	-	37	0	-	0	32	8
Münzstraße	0	-	0	2	-	38	33	8
Nachtigallenstraße	1	-	45	2	-	44	11	8
Nedderfeld	1	-	141	2	-	174	54	9
Neu Pampow	1	-	27	2	-	28	45	9
Neu Zippendorf	1	-	3	2	-	2	53	9
Neubrandenburger Straße	1	-	23	2	-	2	53	9
Neue Gartenstadt	1	-	67	2	-	12	40	9
Neumühler Straße	5	-	115	2	-	94	12	8
Neumühler Weg	1	-	13	2	-	10	09	8
Newtonstraße	1	-	15	2	-	16	58	9
Niels-Bohr-Straße	1	-	17	2	-	18	58	9
Niels-Stensen-Straße	1	-	17	2	-	18	58	9
Nienmarker Weg	1	-	71	2	-	36	04	8
Nikolaus-Otto-Straße	3	-	27	14	-	30	45	9
Oberer Kamp	9	-	25	2	-	38	01	8
Obotritenring	17	-	19	0	-	0	14	8
Obotritenring	0	-	0	40	-	86	20	8
Obotritenring	49	-	119	0	-	0	16	8
Obotritenring	0	-	0	98	-	124	21	8
Obotritenring	121	-	141	0	-	0	15	8
Obotritenring	0	-	0	128	-	154	22	8
Obotritenring	143	-	165	0	-	0	17	8
Obotritenring	167	-	245	0	-	0	18	8
Obotritenring	0	-	0	168	-	170	23	8
Osterberg	13	-	35	2	-	32	37	9
Ostorfer Ufer	1	-	15	2	-	16	36	8
Otto-Hahn-Straße	1	-	5	2	-	10	45	9
Otto-von-Guericke-Straße	1	-	43	18	-	26	59	9
Otto-Weltzien-Straße	5	-	21	24	-	24 a	39	9
Pabsberg	1	-	11	2	-	12	01	8

Straße	Hausnummer					Wahlbezirk	Landtagswahlkreis	
	ungerade		gerade					
Pampower Straße	0	-	0	52	-	74	45	9
Pampower Straße	5	-	5 b	0	-	0	44	9
Pankower Straße	3	-	51	0	-	0	52	9
Parchimer Straße	1	-	23	0	-	0	53	9
Parkweg	1	-	7	2	-	12 a	38	9
Pasewalker Straße	3 a	-	17 b	2 a	-	36	10	8
Paulsdamm	3	-	3	2	-	2	26	8
Paulsdammer Weg	5	-	11	2	-	24	26	8
Paulshöher Ring	1	-	25	2	-	22	38	9
Paulshöher Weg	1	-	3	2	-	22	38	9
Pawlowstraße	3	-	9	2	-	12	57	9
Pecser Straße	5	-	31	0	-	0	53	9
Perleberger Straße	1	-	17	2	-	38	53	9
Pestalozzistraße	3	-	31	2	-	38	20	8
Pfaffenstraße	1	-	3	0	-	0	31	8
Pfaffenstraße	9	-	13	4	-	10	32	8
Pilaer Straße	5	-	39	2	-	10	51	9
Pingelshäger Straße	1	-	21	2	-	164	04	8
Pirolweg	1	-	17	2	-	22	12	8
Plater Straße	3	-	3	0	-	0	53	9
Platz der Freiheit	1	-	15	2	-	14	20	8
Platz der Jugend	1	-	25	0	-	0	36	8
Platz der Jugend	0	-	0	4	-	10	34	8
Platz der Jugend	0	-	0	12	-	14	37	9
Plöner Straße	1	-	25	2	-	22	06	8
Postweg	1	-	11	2	-	10	26	8
Potsdamer Straße	1	-	17	2	-	16	53	9
Prerower Ring	3	-	23	4 a	-	12	10	8
Puschkinstraße	1	-	15	0	-	0	31	8
Puschkinstraße	17	-	45	8	-	30	32	8
Puschkinstraße	47	-	81	32	-	52	25	8
Querstraße	1	-	13	2	-	20	36	8
Rahlstedter Straße	1	-	3 c	2	-	2	08	8
Rahlstedter Straße	5	-	25	4 a	-	26	09	8
Rahlstedter Straße	29	-	47	32	-	46	08	8
Räthenweg	1	-	37	2	-	10	50	9
Ratsteich	1	-	29	2	-	10	18	8
Ratzeburger Straße	0	-	0	2	-	2 c	07	8
Ratzeburger Straße	3	-	19	4	-	20	08	8
Ratzeburger Straße	21	-	29	22	-	30	07	8
Ratzeburger Straße	31	-	31	32	-	32 b	08	8
Ratzeburger Straße	35	-	37	36	-	36	05	8
Rebhuhnweg	1	-	23	2	-	24	12	8
Reihe 1	7	-	7	0	-	0	07	8
Reutzstraße	1	-	9	2	-	6	19	8
Ricarda-Huch-Straße	1	-	23	2	-	16	28	8
Richard-Wagner-Straße	3	-	23	4	-	26	17	8
Richard-Wagner-Straße	29	-	43	28	-	44	18	8
Ritterstraße	1	-	1	12	-	12	25	8
Robert-Beltz-Straße	1	-	65	2	-	84	14	8
Robert-Blum-Straße	1	-	41	2	-	40	27	8
Robert-Bunsen-Straße	11	-	11	4	-	4	45	9
Robert-Havemann-Straße	1	-	27	2	-	26	46	9
Robert-Koch-Straße	37	-	37	2	-	44	30	8

Straße	Hausnummer		Wahl- bezirk	Landtags- wahlkreis
	ungerade	gerade		
Robert-Koch-Straße	1 - 17	0 - 0	29	8
Robert-Stock-Straße	3 - 5	0 - 0	45	9
Rogahner Straße	35 - 75	6 - 96	39	9
Röntgenstraße	1 - 11	2 - 20 a	31	8
Rosa-Luxemburg-Straße	1 - 31	2 - 32	20	8
Rosenstraße	1 - 25	2 - 10	40	9
Rostocker Straße	5 - 7	6 - 6	51	9
Rudolf-Breitscheid-Straße	1 - 7	2 - 2	20	8
Rudolf-Breitscheid-Straße	9 - 25	10 - 30	21	8
Rudolf-Diesel-Straße	5 - 17	2 - 12	45	9
Rudolf-Tarnow-Straße	1 - 3	2 - 4	44	9
Rugenseer Weg	1 - 35	2 - 20	03	8
Sacktannen	1 - 1 a	2 - 12	12	8
Salzstraße	1 - 5	2 - 4	25	8
Sandstraße	3 - 11	2 - 16	23	8
Sandstraße	13 - 35	0 - 0	22	8
Schäferstraße	11 - 15	10 - 34	36	8
Schäferstraße	17 - 45	0 - 0	34	8
Schäferstraße	0 - 0	40 - 46	35	8
Schall-und-Schwencke-Weg	3 - 11	2 - 34	29	8
Schelfmarkt	1 - 3	2 - 4	31	8
Schelfmarkt	5 - 9	6 - 10	32	8
Schelfstraße	0 - 0	2 - 34 a	32	8
Schelfstraße	1 - 35 e	0 - 0	31	8
Schillerstraße	1 - 51	2 - 62	16	8
Schlachterstraße	9 - 17 a	8 - 8	25	8
Schlehenstraße	1 - 3	2 - 2	02	8
Schleifmühlenweg	3 - 23 a	2 - 38	38	9
Schleswiger Straße	1 - 71	2 - 70	05	8
Schliemannstraße	3 - 9	2 - 10	32	8
Schliemannstraße	11 - 19	12 - 20	33	8
Schloßgartenallee	1 - 57	2 - 70	38	9
Schloßstraße	15 - 33	10 - 30	25	8
Schloßstraße	35 - 39	32 - 38	24	8
Schmiedeberg	3 - 37	4 - 16	26	8
Schmiedestraße	3 - 23	2 - 24	25	8
Schönfelder Weg	1 - 17	10 - 14	03	8
Schulstraße	0 - 0	2 - 4	32	8
Schulstraße	1 - 3	0 - 0	31	8
Schulzenweg	1 - 47	4 - 40	39	9
Schusterstraße	1 - 17	4 - 16	25	8
Schwalbenstraße	1 - 27	2 - 16	12	8
Schwälkenberg	1 - 37	2 - 42	29	8
Schwaneninsel	5 - 5	2 - 6	30	8
Schweinemarkt	1 - 7	2 - 6	31	8
Schweriner Straße	1 - 47	2 - 34 a	45	9
Sebastian-Bach-Straße	1 - 25 a	4 - 24	17	8
Sebastian-Bach-Straße	27 - 41	30 - 42	18	8
Seeblick	3 - 9	2 - 10	30	8
Seehofer Straße	1 - 55	2 - 54	26	8
Seelust	0 - 0	2 - 2	26	8
Seestraße	7 - 23	10 - 34	35	8
Seitenweg	1 - 7 a	2 - 8	27	8
Semmelweisstraße	1 - 3	2 - 4	29	8

Straße	Hausnummer		Wahl- bezirk	Landtags- wahlkreis
	ungerade	gerade		
Severinstraße	1 - 25	2 - 28	19	8
Severinstraße	27 - 31	0 - 0	20	8
Severinstraße	0 - 0	30 - 36	21	8
Siedlerweg	1 - 17	6 - 16	27	8
Siedlung	0 - 0	2 - 28	08	8
Siedlung	1 - 49	0 - 0	07	8
Siegfried-Marcus-Straße	1 - 9	0 - 0	45	9
Siemensplatz	1 - 1	0 - 0	12	8
Silberberg	1 b - 99	2 - 70	01	8
Slüterufer	1 - 19	2 - 20	37	9
Sodemanscher Teich	1 - 19	2 - 20	09	8
Sonnenkamp	1 - 5	2 - 2	43	9
Sonnenweg	1 - 79	2 - 6	50	9
Speicherstraße	1 - 63	2 - 28	28	8
Sperlingsweg	3 - 11	4 - 12	11	8
Spieltordamm	5 - 17	6 - 8	31	8
Stadionstraße	1 - 29 a	2 - 28 a	37	9
Starenweg	1 - 11	4 - 12	11	8
Steinstraße	0 - 0	2 - 12	23	8
Steinstraße	1 - 33	14 - 34	21	8
Stern Buchholz	1 - 25	2 - 18	49	9
Stieglitzweg	3 - 9 a	2 - 12	11	8
Stiftstraße	3 - 9 b	2 - 14	34	8
Stillfriedstraße	1 - 3	2 - 4	27	8
Stralsunder Straße	1 - 15	2 - 6	52	9
Tallinner Straße	9 - 39	6 - 42	51	9
Tannhöfer Allee	1 - 21	2 - 26	38	9
Tappenhagen	1 - 3	2 - 14	25	8
Taubenstraße	3 - 19	2 - 12	32	8
Theaterstraße	0 - 0	2 - 4	25	8
Töpferberg	1 - 5	2 - 4	36	8
Touristenweg	1 - 67	2 - 62	02	8
Trebbower Straße	1 - 19 a	2 - 14	01	8
Tulpenweg	1 - 25	4 - 40	41	9
Turower Ring	3 - 73	2 - 60	11	8
Ueckermünder Straße	1 - 39	4 - 28	10	8
Uhlennest	3 - 21	2 - 14	12	8
Ulmenweg	3 - 21	2 - 22	07	8
Usedomer Straße	3 - 7	4 - 12	10	8
Vaasaer Straße	1 - 5	2 - 6	51	9
Vidiner Straße	1 - 21	4 - 20	51	9
Virchowstraße	1 - 13	2 - 12	29	8
Von-der-Schulenburg-Straße	1 - 9	2 - 10	48	9
Von-der-Schulenburg-Straße	17 - 23	18 - 24	47	9
Von-der-Schulenburg-Straße	25 - 31	26 - 30	48	9
Von-Flotow-Straße	1 - 17	2 - 22	18	8
Von-Stauffenberg-Straße	1 - 65	2 - 66	46	9
Von-Thünen-Straße	1 - 7	2 - 14	23	8
Von-Thünen-Straße	11 - 45	16 - 44	22	8
Vor dem Wittenburger Tor	1 - 5	0 - 0	18	8
Vor dem Wittenburger Tor	0 - 0	4 - 6	12	8
Vor den Wiesen	1 - 9 b	2 - 10	45	9
Vossens Tannen	1 - 67	2 - 22	45	9
Voßstraße	0 - 0	2 - 44	23	8

Straße	Hausnummer		Wahl- bezirk	Landtags- wahlkreis
	ungerade	gerade		
Voßstraße	1 - 49	0 - 0	22	8
Wacholderweg	1 a - 13	2 - 24	07	8
Wachtelweg	1 - 23	2 - 30	12	8
Waisengärten	5 - 35	2 - 2	30	8
Waldschulweg	3 - 17	2 - 40	38	9
Waldweg	1 a - 17	0 - 0	02	8
Wallstraße	1 - 41	0 - 0	24	8
Wallstraße	0 - 0	2 - 46	34	8
Wallstraße	45 - 67	50 - 66	23	8
Walsnussweg	1 - 7	0 - 0	07	8
Walther-Rathenau-Straße	1 - 25	2 - 28	29	8
Warnitzer Straße	0 - 0	2 - 32	04	8
Warnitzer Straße	11 - 19	0 - 0	03	8
Wasserstraße	1 - 19	2 - 18	39	9
Weidenweg	11 - 63	16 - 100	02	8
Weinbergstraße	1 - 19	0 z - 16	38	9
Weißdornweg	1 - 31	0 - 0	02	8
Wendelstorfer Weg	1 - 47	2 a - 22	03	8
Wendenhof	1 - 3	2 - 2	26	8
Werderstraße	0 - 0	6 - 24	29	8
Werderstraße	3 - 89	0 - 0	33	8
Werderstraße	0 - 0	26 - 74 d	30	8
Werderstraße	125 - 141	122 - 140	25	8
Werkstraße	3 - 719	4 - 710	45	9
Werner-Seelenbinder-Straße	1 - 31	4 - 16	18	8
Werner-von-Siemens-Straße	1 - 5	2 - 10	45	9
Wickendorfer Markt	9 - 13	0 - 0	26	8
Wickendorfer Straße	1 - 1	2 - 4	27	8
Wiesengrund	1 - 23	2 - 12	44	9
Wiesenhof	1 - 31	4 a - 26	45	9
Wiesenweg	1 - 11	2 - 16	50	9
Wilhelm-Hennemann-Straße	1 - 21	2 - 20	40	9
Wilhelm-Maybach-Straße	5 - 7	2 - 12	45	9
Willi-Bredel-Straße	1 - 41	2 - 46	15	8
Wismarsche Straße	117 - 125	106 - 134	24	8
Wismarsche Straße	135 - 181	136 - 192	19	8
Wismarsche Straße	187 - 405	198 - 306	27	8
Wittenberger Straße	1 - 23	2 - 24	53	9
Wittenburger Straße	15 - 37	2 - 36	24	8
Wittenburger Straße	39 - 53	40 - 52	23	8
Wittenburger Straße	55 - 97	58 - 104	22	8
Wittenburger Straße	99 - 121	106 - 120	18	8
Wolfsschlucht	1 - 5 a	0 - 0	02	8
Wolgaster Straße	1 - 11	2 - 24	10	8
Wossidlostraße	1 - 71	2 - 74	14	8
Wuppertaler Straße	23 - 53	22 - 52	51	9
Zeisigweg	1 - 9	2 - 12	12	8
Zeppelinstraße	0 - 0	14 - 14	39	9
Ziegeleiweg	3 - 17	6 - 8	09	8
Ziegelhof	21 - 57	2 - 58	06	8
Ziegelseestraße	1 - 1	4 - 78	28	8
Ziegelwerder	1 - 1	0 - 0	54	9
Ziegenmarkt	1 - 3	2 - 2	32	8
Ziegenmarkt	9 - 11	4 - 10	33	8

Straße	Hausnummer		Wahl- bezirk	Landtags- wahlkreis
	ungerade	gerade		
Zingster Ring	1 - 9	4 - 24	10	8
Ziolkowskistraße	1 - 17	2 - 16 a	55	9
Ziolkowskistraße	19 - 67	18 - 66	58	9
Ziolkowskistraße	69 - 79	68 - 78	59	9
Zu den Störwiesen	1 - 13	2 - 14	54	9
Zum Alten Bauernhof	7 - 19	8 - 18	54	9
Zum Bahnhof	3 - 43	2 - 40	19	8
Zum Birkenhorst	1 - 15	8 - 16	43	9
Zum Kirschenhof	1 a - 35	2 - 102	01	8
Zum Reppin	1 - 3	2 - 4	54	9
Zum Schulacker	11 - 189	2 - 182	43	9
Zur Feuerwache	3 - 13	4 - 26	26	8