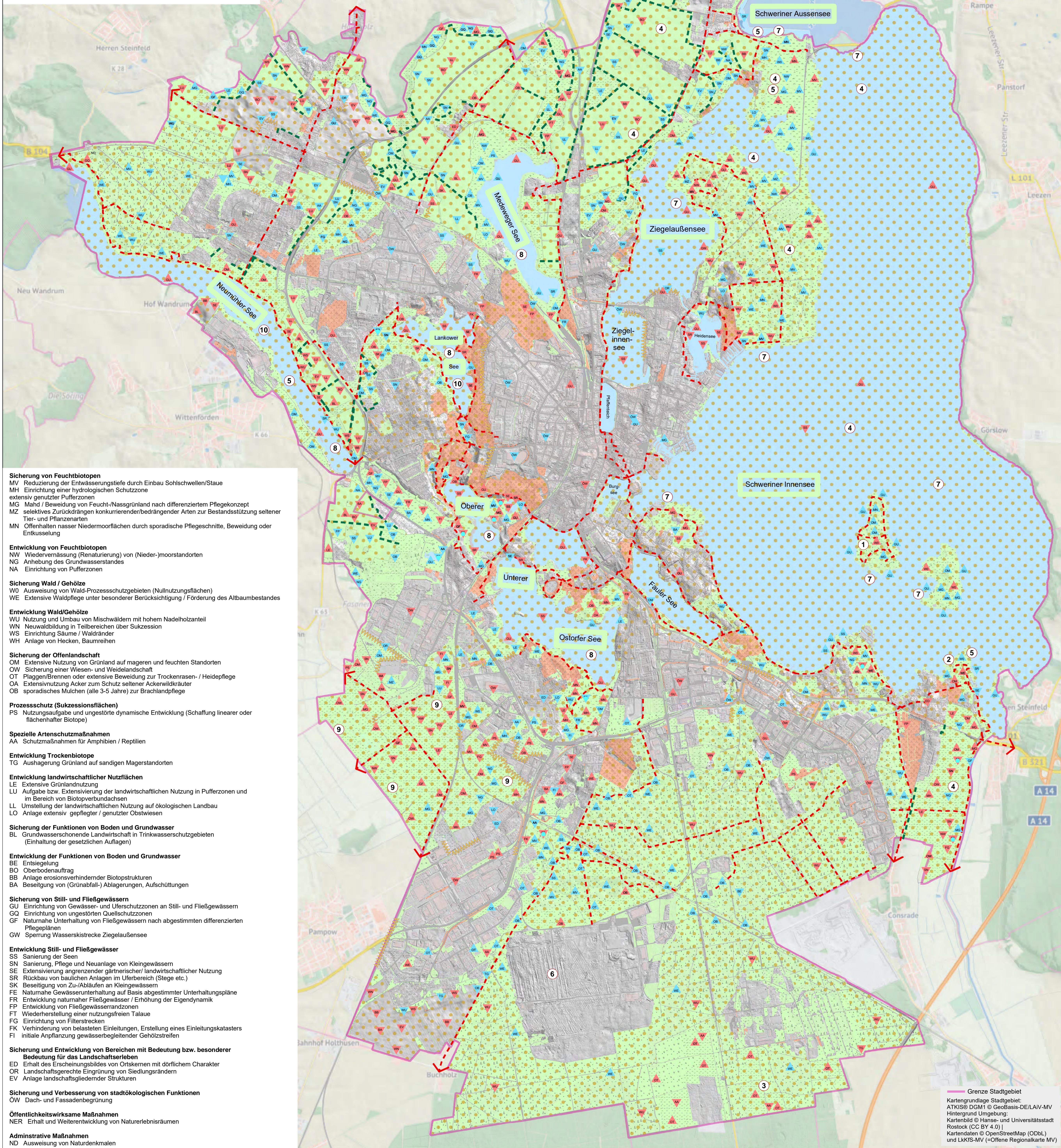


Landschaftsplan der Landeshauptstadt Schwerin

Maßnahmen



- Sicherung von Feuchtbiotopen**
 MV Reduzierung der Entwässerungstiefe durch Einbau Sohlschwellen/Staue
 MH Einrichtung einer hydrologischen Schutzzone
 extensiv genutzter Pufferzonen
 MG Mahd / Beweidung von Feucht-Nassgrünland nach differenziertem Pflegekonzept
 MZ selektives Zurückdrängen konkurrierender/bedrängender Arten zur Bestandsstützung seltener Tier- und Pflanzenarten
 MN Offenhalten nasser Niedermoorflächen durch sporadische Pflegeschnitte, Beweidung oder Entkusselung
- Entwicklung von Feuchtbiotopen**
 NW Wiedervernässung (Renaturierung) von (Nieder-)moorstandorten
 NG Anhebung des Grundwasserstandes
 NA Einrichtung von Pufferzonen
- Sicherung Wald / Gehölze**
 W0 Ausweisung von Wald-Prozessschutzgebieten (Nullnutzungsflächen)
 WE Extensive Waldpflege unter besonderer Berücksichtigung / Förderung des Altbaumbestandes
- Entwicklung Wald/Gehölze**
 WJ Nutzung und Umbau von Mischwäldern mit hohem Nadelholzanteil
 WN Neuwaldbildung in Teilbereichen über Sukzession
 WS Einrichtung Saume / Waldränder
 WH Anlage von Hecken, Baumreihen
- Sicherung der Offenlandschaft**
 OM Extensive Nutzung von Grünland auf mageren und feuchten Standorten
 OW Sicherung einer Wiesen- und Weidlandschaft
 OT Plaggen/Brennen oder extensive Beweidung zur Trockenrasen- / Heidepflege
 OA Extensivnutzung Acker zum Schutz seltener Ackerwildkräuter
 OB sporadisches Mulchen (alle 3-5 Jahre) zur Brachlandpflege
- Prozessschutz (Sukzessionsflächen)**
 PS Nutzungsaufgabe und ungestörte dynamische Entwicklung (Schaffung linearer oder flächenhafter Biotope)
- Spezielle Artenschutzmaßnahmen**
 AA Schutzmaßnahmen für Amphibien / Reptilien
- Entwicklung Trockenbiotope**
 TG Aushagerung Grünland auf sandigen Magerstandorten
- Entwicklung landwirtschaftlicher Nutzflächen**
 LE Extensive Grünlandnutzung
 LU Aufgabe bzw. Extensivierung der landwirtschaftlichen Nutzung in Pufferzonen und im Bereich von Biotopverbundachsen
 LL Umstellung der landwirtschaftlichen Nutzung auf ökologischen Landbau
 LO Anlage extensiv gepflegter / genutzter Obstwiesen
- Sicherung der Funktionen von Boden und Grundwasser**
 BL Grundwasserschonende Landwirtschaft in Trinkwasserschutzgebieten (Einhaltung der gesetzlichen Auflagen)
- Entwicklung der Funktionen von Boden und Grundwasser**
 BE Entsiegelung
 BO Oberbodenauftrag
 BB Anlage erosionsverhindernder Biotopstrukturen
 BA Beseitigung von (Grünabfall-) Ablagerungen, Aufschüttungen
- Sicherung von Still- und Fließgewässern**
 GU Einrichtung von Gewässer- und Uferschutz zonen an Still- und Fließgewässern
 GQ Einrichtung von ungestörten Quellschutz zonen
 GF Naturnahe Unterhaltung von Fließgewässern nach abgestimmten differenzierten Pflegeplänen
 GW Sperrung Wasserkistrecke Ziegelaußensee
- Entwicklung Still- und Fließgewässer**
 SS Sanierung der Seen
 SN Sanierung, Pflege und Neuanlage von Kleingewässern
 SE Extensivierung angrenzender gärtnerischer/ landwirtschaftlicher Nutzung
 SR Rückbau von baulichen Anlagen im Uferbereich (Stege etc.)
 SK Beseitigung von Zu-/Abflüssen an Kleingewässern
 FE Naturnahe Gewässerunterhaltung auf Basis abgestimmter Unterhaltungspläne
 FR Entwicklung naturnaher Fließgewässer / Erhöhung der Eigendynamik
 FP Entwicklung von Fließgewässerrandzonen
 FT Wiederherstellung einer nutzungsfreien Talauflage
 FG Einrichtung von Filterstreifen
 FK Verhinderung von belasteten Einleitungen, Erstellung eines Einleitungskatasters
 FI initiale Anpflanzung gewässerbegleitender Gehölzstreifen
- Sicherung und Entwicklung von Bereichen mit Bedeutung bzw. besonderer Bedeutung für das Landschaftserleben**
 ED Erhalt des Erscheinungsbildes von Ortskernen mit dörflichem Charakter
 OR Landschaftsgerechte Eingrünung von Siedlungsrandern
 EV Anlage landschaftsgliedernder Strukturen
- Sicherung und Verbesserung von stadtoökologischen Funktionen**
 ÖW Dach- und Fassadenbegrünung
- Öffentlichkeitswirksame Maßnahmen**
 NER Erhalt und Weiterentwicklung von Naturerlebnisräumen
- Administrative Maßnahmen**
 ND Ausweisung von Naturdenkmälern

- Schwerpunktbereich für die Sicherung/Entwicklung der Naturhaushaltsfaktoren**
- Schwerpunktbereich für die Sicherung/Entwicklung des Landschaftserlebens**
- Schwerpunktbereiche für die Sicherung/Entwicklung von Flächen mit stadtoökologischen Funktionen**
- Maßnahmen zur Sicherung (Erläuterung der Abkürzungen s. Liste)**
- Maßnahmen zur Entwicklung (Erläuterung der Abkürzungen s. Liste)**
- Ausweisung Schutzgebiete und -objekte**
 NSG = Naturschutzgebiet
 LSG = Landschaftsschutzgebiet
 ND = Naturdenkmal
- Sonstige Hinweise (Naturerlebnisraum)**
- Prioritäre Maßnahmen innerhalb von Umsetzungsschwerpunkten**
- Sonstige Maßnahmen**
- GU Kürzel für Maßnahmen (siehe Liste links unten)**

- Entwicklung landschaftstypischer Siedlungsrandern**
- Pflanzung von Hecken/Baumreihen**
- Sicherung und Entwicklung von Wegeverbindungen**

Maßnahmen zur Pflege von Einzelbäumen, Alleen, Hecken etc. sind aus Gründen der Übersichtlichkeit in dieser Maßstabsebene nicht dargestellt. Konkrete Maßnahmandarstellungen bleiben der detaillierten Planung im Rahmen von Teillandschaftsplänen vorbehalten.

Hinweis auf Fachplanungen mit weitergehenden Maßnahmenempfehlungen:

Fachplanungen mit Bezug auf Teilbereiche des Stadtgebietes (in Karte mit Nr.)

- 1** Entwicklungskonzept für den Naturerfahrungsraum „Naturschutzgebiet Insel Kaninchenwerder und großer Stein 2003
- 2** Entwicklungskonzept für den Naturerfahrungsraum Reppin 2003
- 3** Kompensationsflächenpool Liegenschaft Stern-Buchholz / Forstamt Friedrichsmoor 2009
- 4** Managementplan für das Europäische Vogelschutzgebiet DE 2235-402 »Schweriner Seen« (2015)
- 5** Managementpläne des Staatlichen Amtes für Landwirtschaft und Umwelt Westmecklenburg und der Landesforstverwaltung Mecklenburg-Vorpommern zu FFH-Gebieten: Schweriner Außensee und angrenzende Wälder u. Moore (2010, 2007), Görslower Ufer (2011, 2017), Reppin (2011, 2016), Neumühler See (2011, 2018)
- 6** Artenschutzrahmenkonzept Zauneidechsen mit Anmerkungen zu Brutvögeln und Kreuzkröte Industriepark Schwerin (IPS) 2017
- 7** Grobes Röhrichschutz- und Entwicklungskonzept der Seeufer im Schweriner Stadtgebiet (2018)
- 8** Studie zum Schutz und zur Vermehrung von Röhrichzonen als Habitarräume von Wasservögeln innerhalb des Europäischen Vogelschutzgebietes „Schweriner Seen“ (2018)
- 9** Entwurfs- und Genehmigungsplanung-Revitalisierung von Teilflächen des Siebendorfer Moores zur Kompensation von Eingriffen durch den B-Plan Nr. 39 der Landeshauptstadt Schwerin (2019)
- 10** Machbarkeitsstudien zur Sicherung und Verbesserung des ökologischen Zustandes des Neumühler Sees und Lankower Sees (2022)

Sektorale Fachplanungen mit Bezug auf das gesamte Stadtgebiet (ohne Darstellung)

- Kleingartenentwicklungskonzept für die Landeshauptstadt Schwerin (2018)
- Bodenschutzkonzept Schwerin (2020)
- Stegentwicklungskonzept für die Wasser- und Uferflächen des Ostersee (2022)
- Maßnahmenkonzept zur Sicherung und Entwicklung der biologischen Vielfalt in der Stadt Schwerin (2022)
- Maßnahmenplanung klimagerechtes Schwerin (2022)

LANDSCHAFTSPLAN DER LANDESHAUPTSTADT SCHWERIN

- 2. Fortschreibung -

Darstellung	N ↑
9 Maßnahmen	Maßstab=1:20.000
Januar 2022	

Bearbeitung:

Planungsbüro
Mordhorst-Bretschneider GmbH
Kolberger Straße 25, 24589 Nortorf
www.buero-mordhorst.de

Fachdienst Stadtentwicklung,
Wirtschaft der Stadt Schwerin
Am Packhof 2-6, 19053 Schwerin

Kartengrundlage Stadtgebiet: ATKIS® DGM1 © GeoBasis-DE/LAIV-MV
 Hintergrund Umgebung: Kartenbild © Hanse- und Universitätsstadt Rostock (CC BY 4.0) | Kartendaten © OpenStreetMap (ODbL) und LKIS-MV (=Offene Regionalkarte MV)