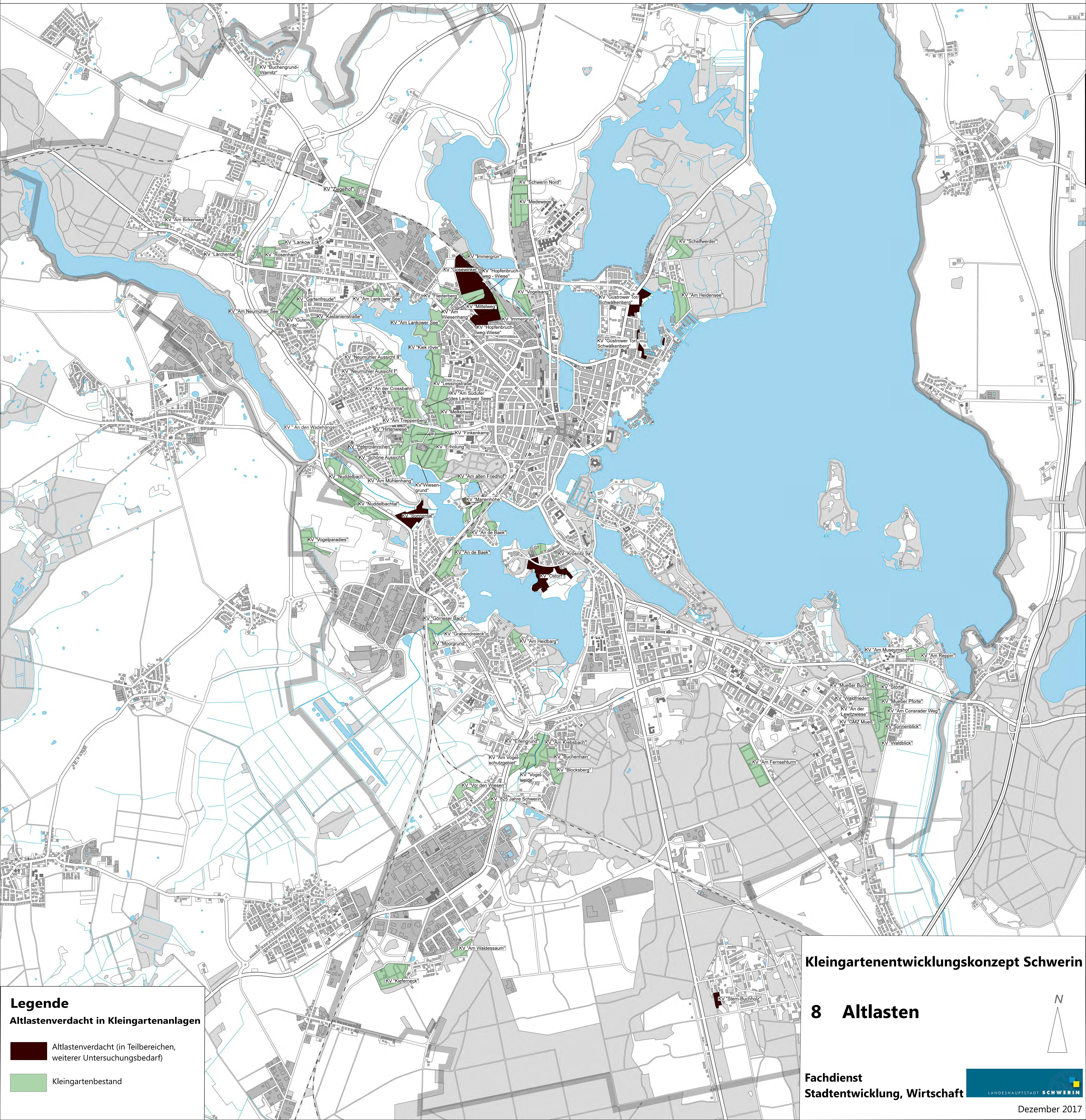


Kleingartenentwicklungskonzept Schwerin



Legende
Altlastenverdacht in Kleingartenanlagen

- Altlastenverdacht (in Teilbereichen, weiterer Untersuchungsbedarf)
- Kleingartenbestand

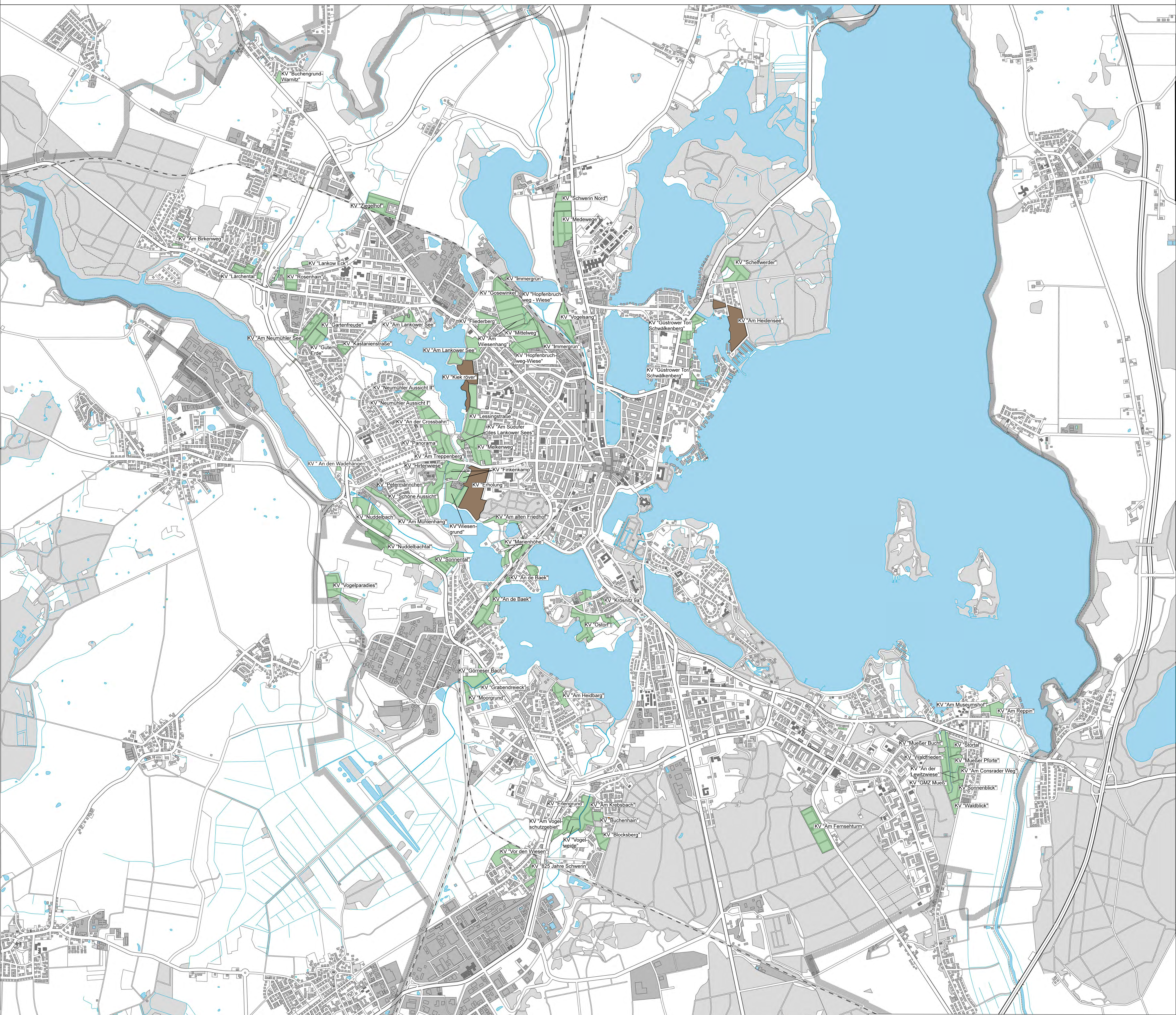
Kleingartenentwicklungskonzept Schwerin
8 Atlanten

Fachdienst
Stadtentwicklung, Wirtschaft

LANDESHAUPTSTADT SCHWERIN

Dezember 2017

Kleingartenentwicklungskonzept Schwerin



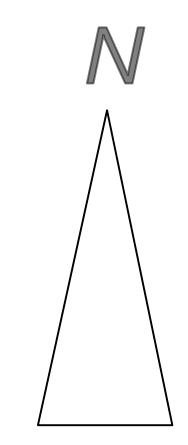
Legende

Überdimensionierte bauliche Anlagen in Kleingartenanlagen

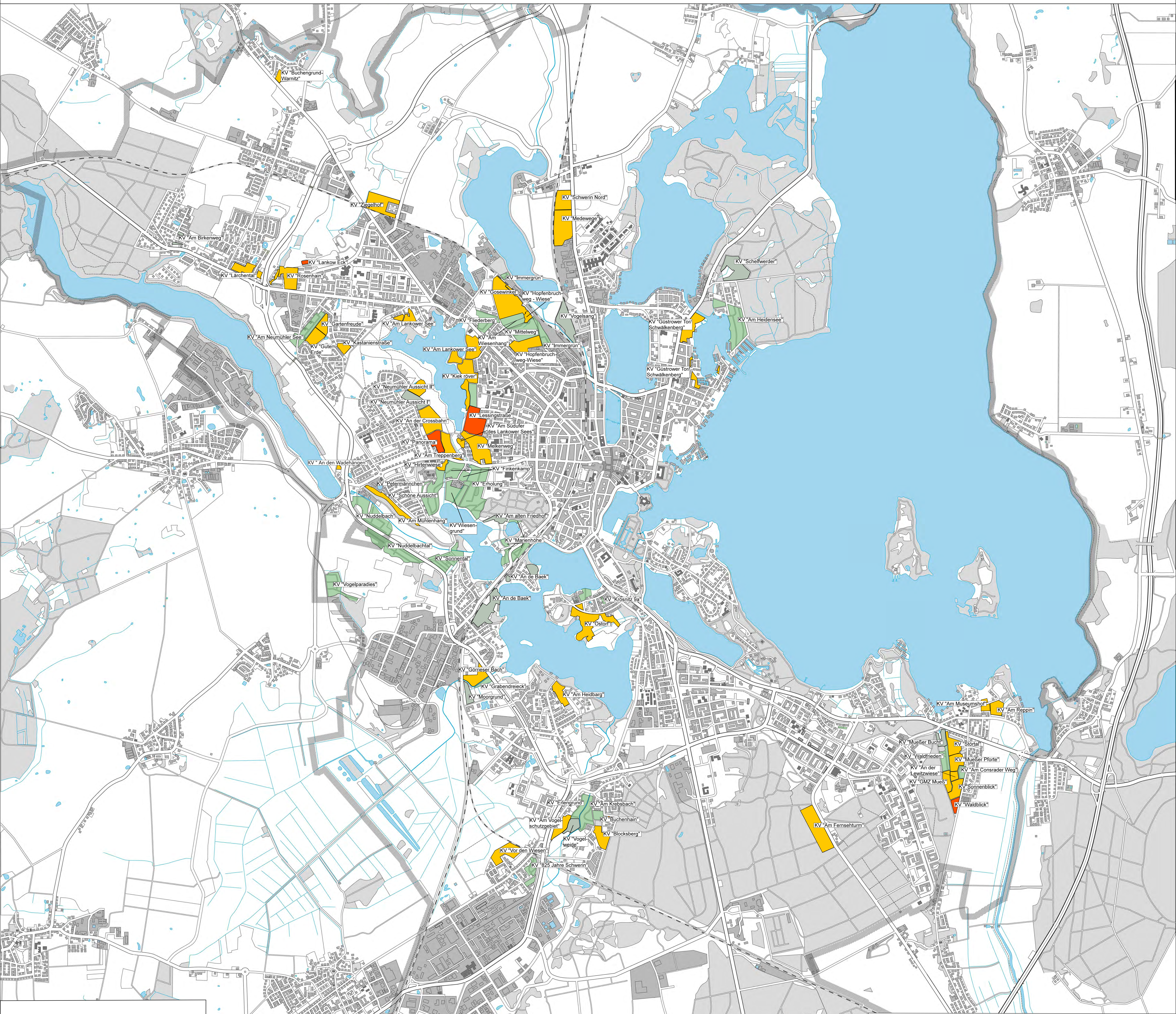
- Probleme mit überdimensionierten baulichen Anlagen in Kleingartenanlage
- Kleingartenbestand

Kleingartenentwicklungskonzept Schwerin

10 Bauliche Anlagen



Kleingartenentwicklungskonzept Schwerin



Legende

Altersstruktur in Kleingartenanlagen

- Pächter älter als 60 Jahre, 50 - 70 %
- Pächter älter als 60 Jahre, >70 %
- Kleingartenanlage ohne Überalterung
- Keine Angaben wegen fehlender Daten

Kleingartenentwicklungskonzept Schwerin

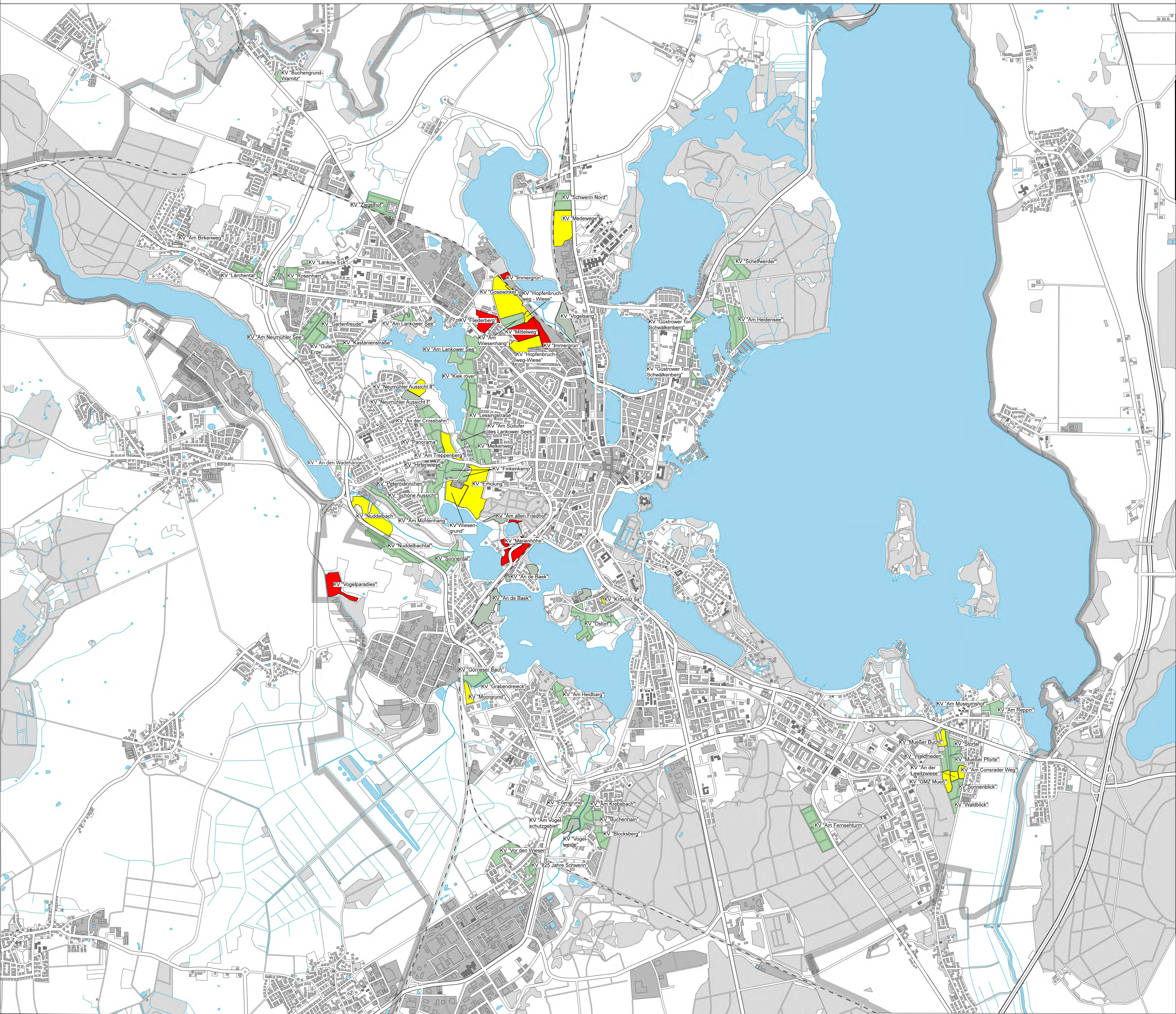
11 Überalterung

Fachdienst
Stadtentwicklung, Wirtschaft

LANDESHAUPTSTADT SCHWERIN

Dezember 2017

Kleingartenentwicklungskonzept Schwerin



Legende

Leerstand in Kleingartenanlagen

- 3-10%
- >10%
- Kleingartenanlagen ohne signifikanten Leerstand
- Keine Angabe wegen fehlender Daten

Kleingartenentwicklungskonzept Schwerin

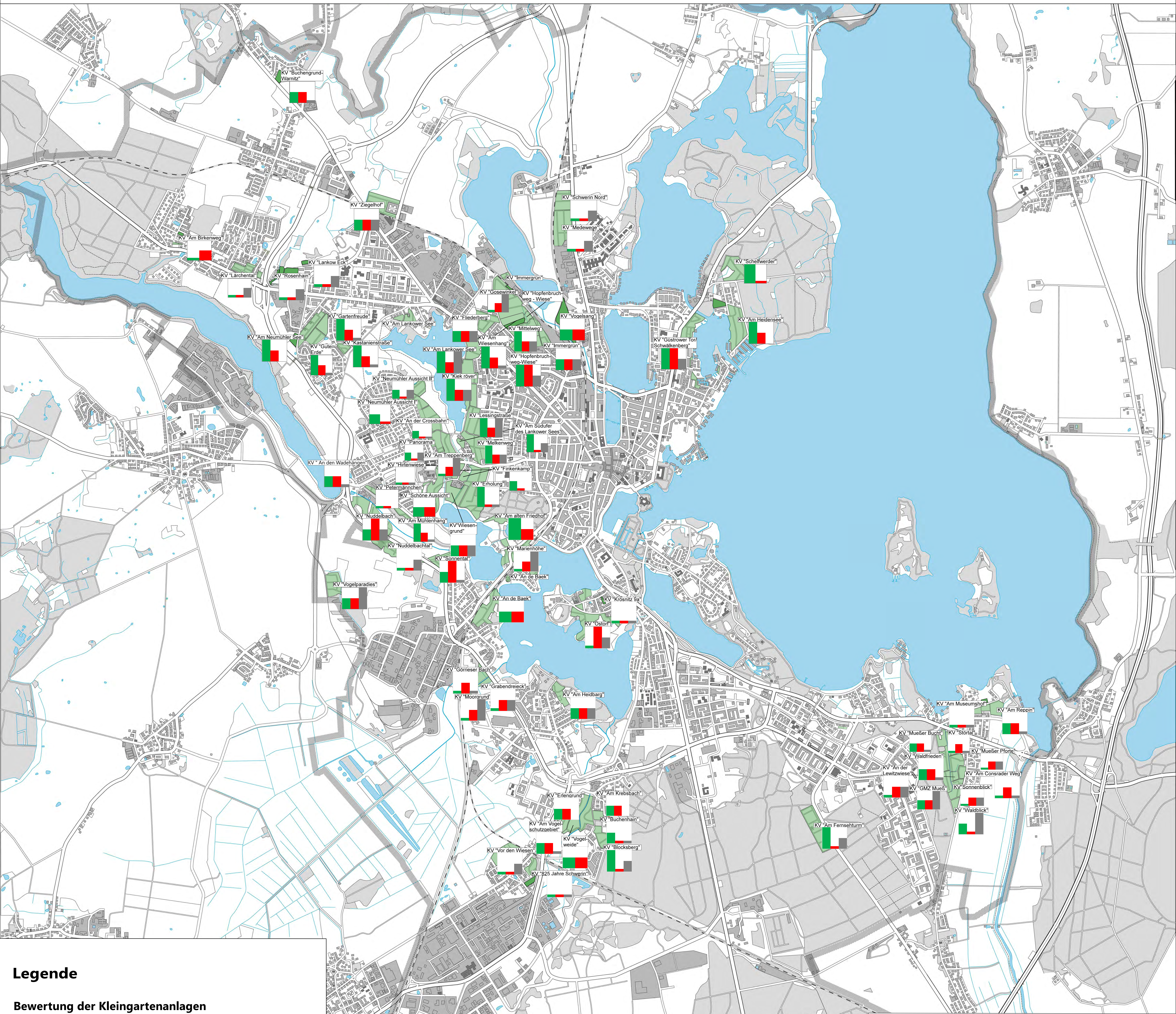
12 Leerstand



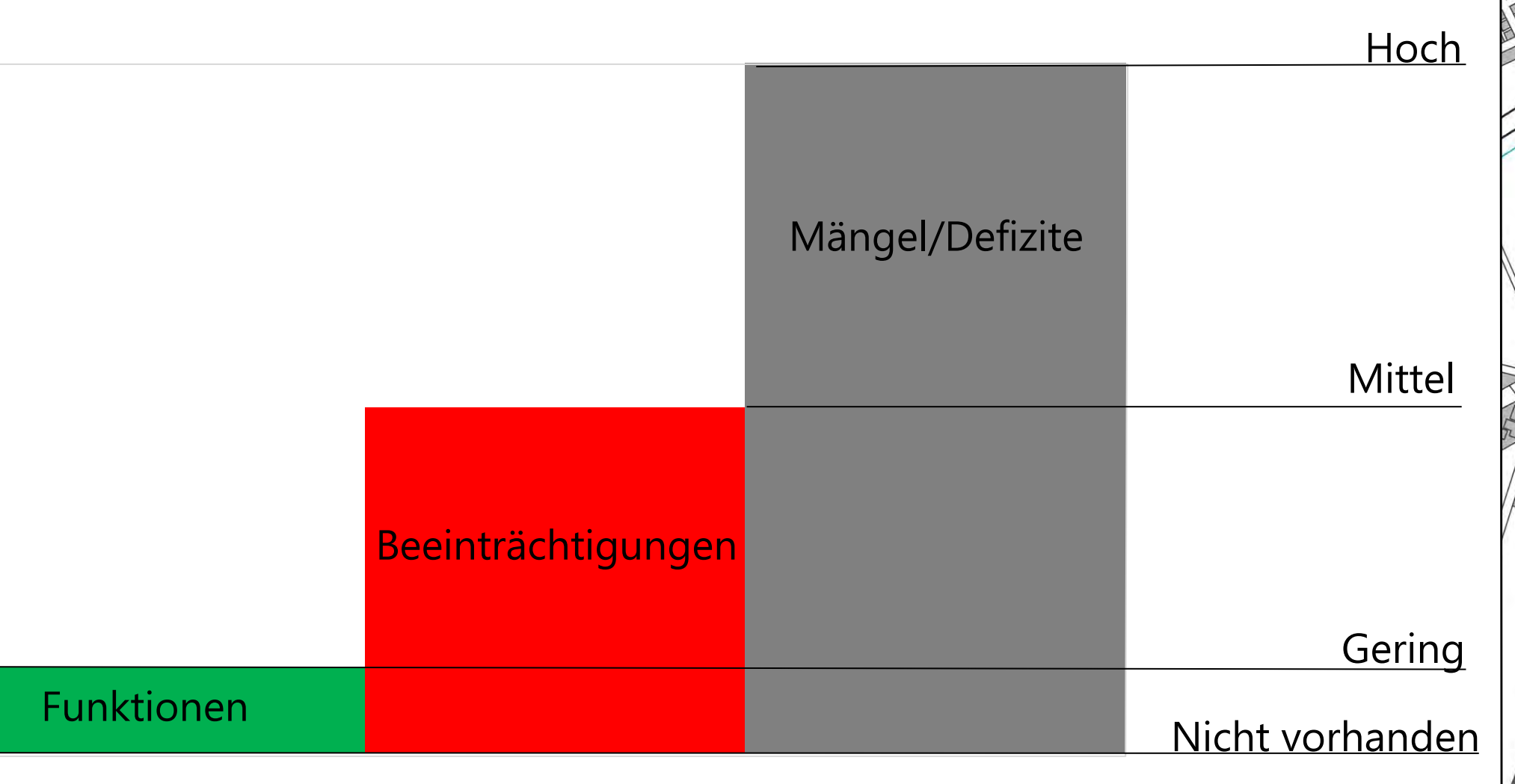
Fachdienst
Stadtentwicklung, Wirtschaft



Kleingartenentwicklungskonzept Landeshauptstadt Schwerin

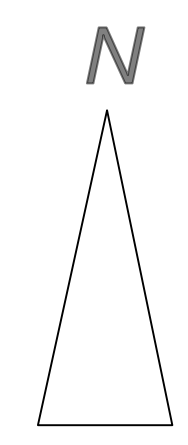


Legende Bewertung der Kleingartenanlagen

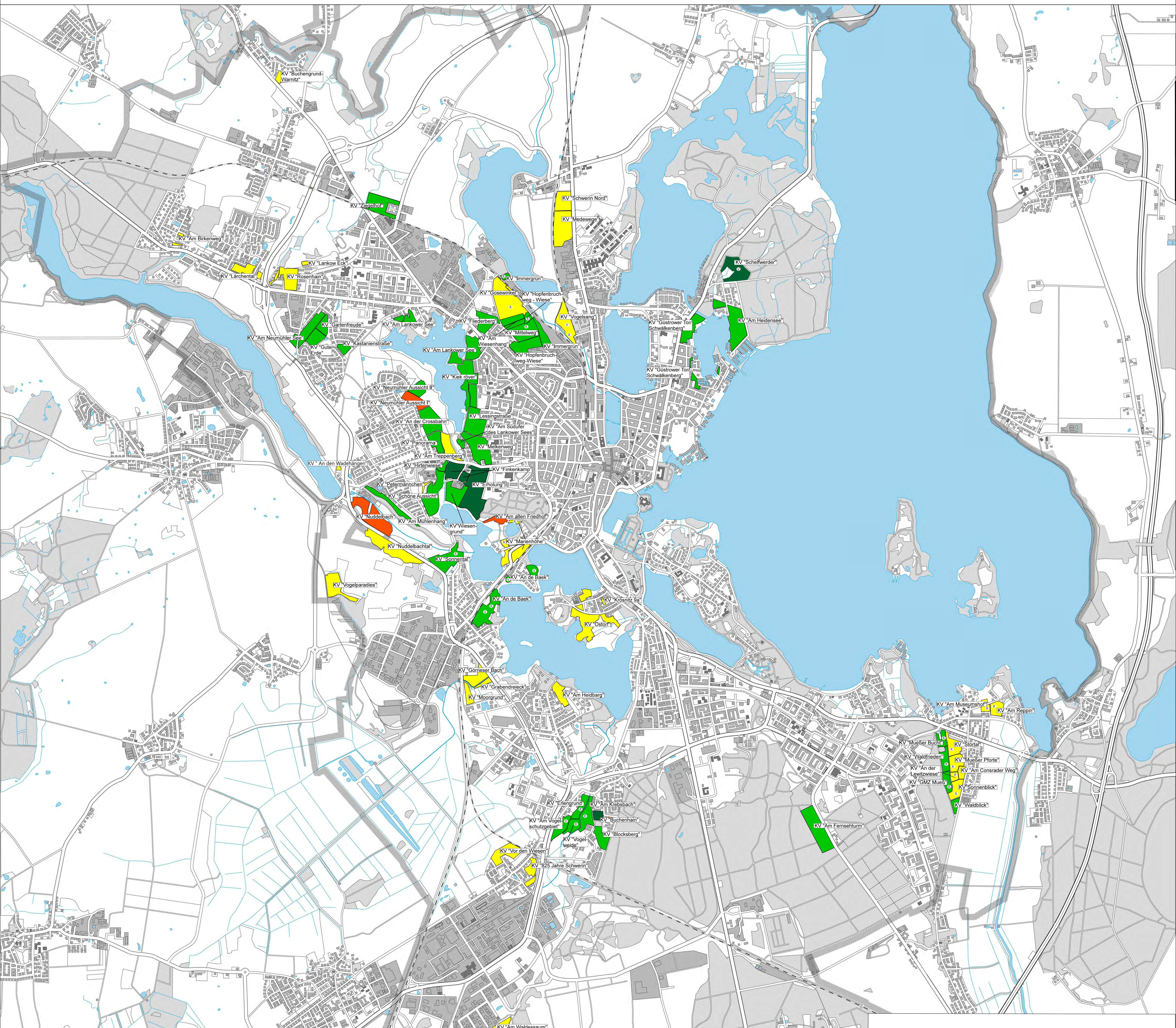


Kleingartenentwicklungskonzept Schwerin

13 Kleingartenanlagen Bewertung



Kleingartenentwicklungskonzept Schwerin



Legende

Zielkategorien der Kleingartenanlagen

- Erhalt
- Erhalt mit Verbesserungsmaßnahmen
- Erhalt mit Umwandlungsoption
- Umwandlung in andere Nutzung
- R Rückbau in Teilbereichen einer Anlage
- V Kategorie mit Vorbehalt wegen fehlender Daten

Kleingartenentwicklungskonzept Schwerin

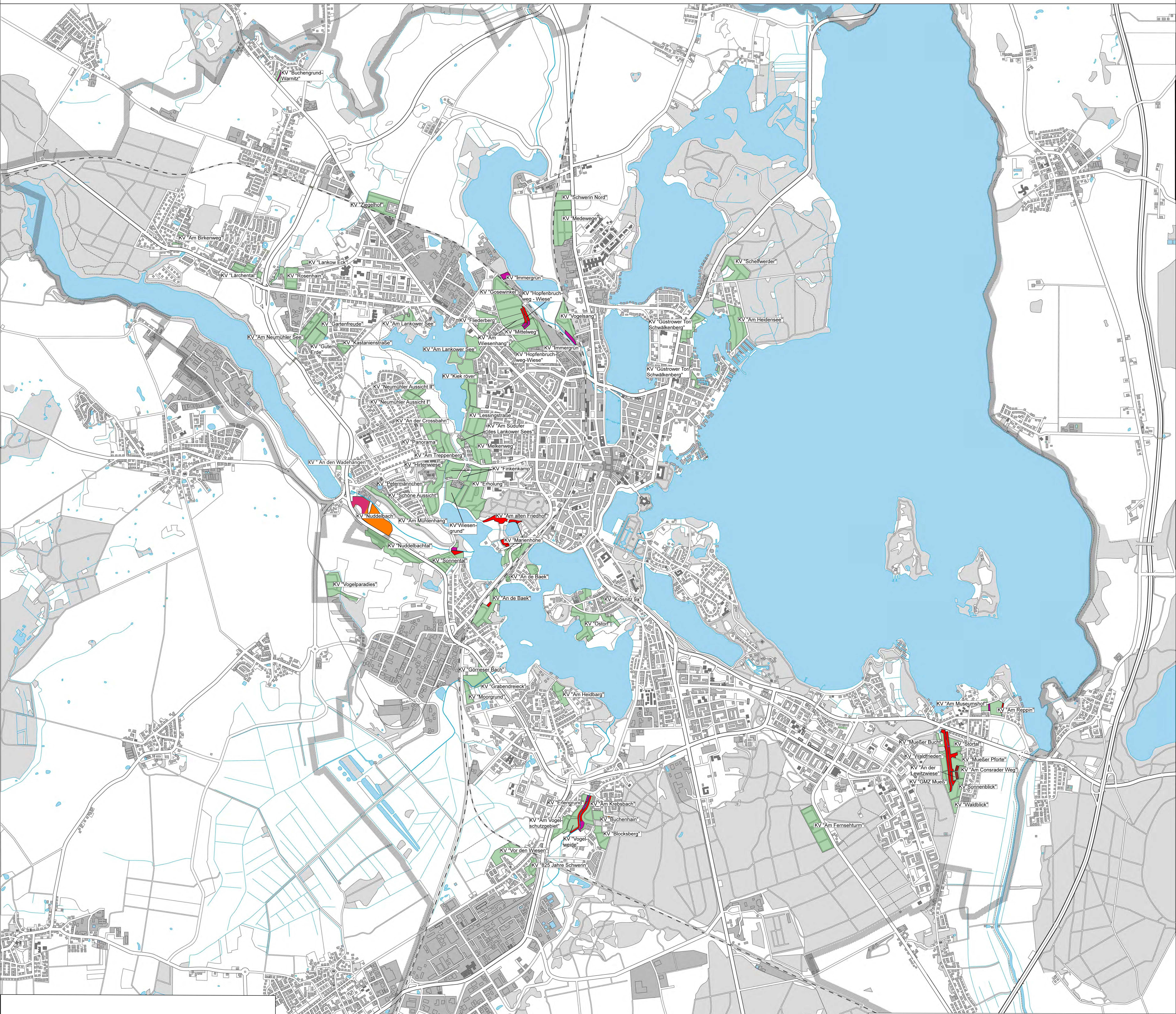
14 Zielkategorien



Fachdienst
Stadtentwicklung, Wirtschaft



Kleingartenentwicklungskonzept Schwerin



Legende

Prioritärer Rückbau von Kleingärten in Kleingartenanlagen

- Rückbau von Kleingärten auf städtischen Flächen
- Rückbau von Kleingärten auf Flächen anderer Eigentümer
- Rückbau von Kleingärten auf Flächen in städtischem und anderem Eigentum
- Kleingartenbestand ohne prioritäre Rückbaumaßnahmen

Kleingartenentwicklungskonzept Schwerin

15 Prioritärer Rückbau

Fachdienst
Stadtentwicklung, Wirtschaft

LANDESHAUPTSTADT SCHWERIN

Dezember 2017